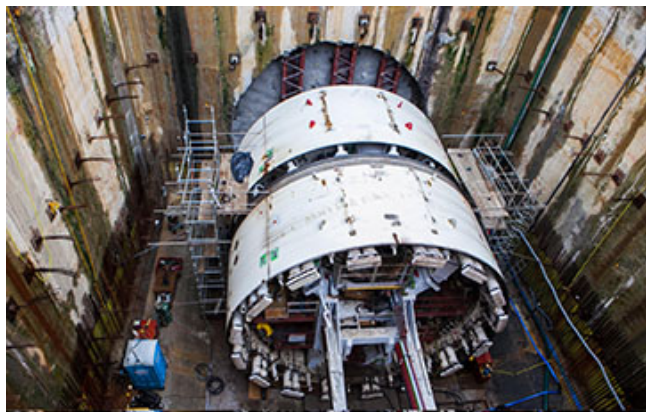


## 22/07/2015 - Governador Alckmin anuncia concessão da Linha 5-Lilás do Metrô de São Paulo



Governo já iniciou os estudos de modelagem financeira e jurídica para a concessão de operação e manutenção no trecho entre Capão Redondo e Chácara Klabin

O governador Geraldo Alckmin anunciou (21.07), a concessão da Linha 5-Lilás do Metrô. O anúncio ocorreu no Palácio dos Bandeirantes durante o lançamento da Plataforma Digital de Parcerias, medida que permitirá que as propostas sejam enviadas eletronicamente e acompanhadas pela internet pelo site [www.governo.sp.gov.br](http://www.governo.sp.gov.br).

"Vamos abrir a concessão e o setor privado vai operar toda a Linha 5-Lilás, inclusive o trecho que já está concluído e em funcionamento. Quem vencer, vai operar de Capão Redondo até Chácara Klabin", explicou Alckmin. "Estamos bastante otimistas porque essa medida vai preservar e gerar muito emprego, além de melhorar a logística de São Paulo e reduzir o custo Brasil."

O governo já iniciou os estudos de modelagem financeira e jurídica para a concessão de operação e manutenção da Linha 5-Lilás no trecho entre Capão Redondo e Chácara Klabin, com 20,8 km de extensão e demanda prevista de 750 mil usuários.

### **Sobre a linha**

A Linha 5-Lilás opera desde 2002 ligando o Capão Redondo ao Largo Treze, com 9,3 km de extensão e sete estações. Atualmente, transporta diariamente 271 mil usuários.

Essa linha está sendo expandida do Largo Treze, em Santo Amaro, até a Chácara Klabin, com 11,5 quilômetros e 11 novas estações (Adolfo Pinheiro, Alto da Boa Vista, Borba Gato, Brooklin, Campo Belo, Eucaliptos, Moema, AACD-Servidor, Hospital São Paulo, Santa Cruz e Chácara Klabin). O investimento total será de R\$ 9,1 bilhões. Todas as estações terão escadas rolantes, elevadores, rampas e piso tátil. Desde de agosto de 2014, a estação Adolfo Pinheiro foi entregue à operação comercial.

A conclusão da Linha 5-Lilás proporcionará acesso a importantes hospitais como Santa Casa de Misericórdia de Santo Amaro, Hospital Alvorada, Hospital do Servidor Público Estadual, Hospital Edmundo Vasconcelos, Hospital São Paulo, Hospital Santa Cruz, Hospital Sepaco e outros centros especializados para tratamento como AACD, APAE e Lar São Francisco. Por

isso, a extensão já é tratada como "a linha dos hospitais".

A operação plena da Linha 5-Lilás impulsionará o desenvolvimento de diversos bairros na região sul de São Paulo, permitindo acesso dos moradores de toda a cidade a importantes serviços oferecidos nos centros empresariais localizados nas avenidas Santo Amaro, Vereador José Diniz, Roque Petroni Júnior, Morumbi, Marginal Pinheiros e nos centros comerciais de Moema, Ibirapuera, Vila Clementino e Vila Mariana. Quando totalmente concluída, a linha deve transportar mais de 780 mil pessoas.

Para a construção da Linha 5-Lilás estão sendo usados os métodos mais modernos disponíveis. Equipamentos do tipo shield, apelidados de Tatzão, estão sendo usados. Ao mesmo tempo em que escavam, os tatzões instalam os anéis de revestimento de concreto, deixando os túneis totalmente prontos para a montagem dos trilhos, sistemas de alimentação elétrica, sinalização e telecomunicações. Esta será a primeira vez na história que São Paulo conta com três tatzões operando simultaneamente em uma obra de Metrô.

Foto: divulgação

Comunicação GESP

Mais informações: Metrô - (11) 3291-9803

Secretaria dos Transportes Metropolitanos