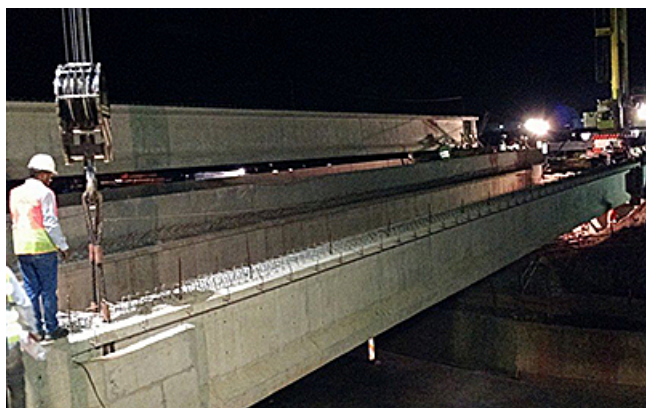


23/03/2015 - Duplicação da Rodovia Anhanguera utiliza equipamentos de última geração



Considerada uma das rodovias mais bem conservadas do Brasil e integrante do maior corredor financeiro do país, a Rodovia Anhanguera contou com o suporte da Cunzolo Guindastes e Plataformas para a duplicação do quilômetro 135.

A operação que durou aproximadamente 11 horas contou com a participação de 9 colaboradores, entre operadores e analistas, e lançou duas vigas de 35 metros e 57 toneladas cada uma.

Dois Dollys ficaram responsáveis pelo transporte das vigas e o carregamento e transporte foi realizado por dois guindastes de 100 toneladas, um LTM1100 e um GMK5110.

Alex Querido, analista de logística da Cunzolo, trabalha há dois anos na empresa e avalia como foi bem sucedido o trabalho realizado. “Depois do lançamento das duas vigas, mantivemos o LTM lançando as lajes pré-moldadas”, conta.

O LTM 1100 é fabricado pela Liebherr e faz parte da classe de guindastes móveis sobre pneus de 4 eixos oferecendo capacidades de carga máximas. Ele possui uma longa lança telescópica que pode ainda ser prolongada com elementos treliçados e um jib rebatível duplo. Os destaques do equipamento são a segurança e economia que proporciona em razão da direção ativa do eixo traseiro e os freios a disco de acionamento pneumático.

Fabricado pela Grove, o GMK 5110 substitui o GMK5100, de enorme sucesso no mercado. O novo modelo tem capacidade de 110 toneladas com uma lança telescópica de 50,6m. Além disso, ele tem um braço articulado de 18m e inclui todos os recursos apresentados ao longo da faixa GMK com cabine mais moderna para melhor ergonomia e funcionalidade.

Outra novidade no guindaste é um caso de transferência de duas velocidades para maior eficiência do transporte em baixas velocidades. Todas as operações de guindaste, incluindo as funções da superestrutura e do veículo, são controlados através do sistema ECOS da Manitowoc. Ele fornece ainda um aviso de falhas ou erros e pode transmitir dados em escritórios Manitowoc Crane CARE, permitindo o diagnóstico rápido e preciso e reparos rápidos.

Rodovia Anhanguera

A Rodovia Anhanguera liga São Paulo com a região norte do estado e suas principais cidades industriais. Ela é uma das mais importantes rodovias do Brasil com o trecho de maior tráfego entre São Paulo e Campinas. Juntamente com a Rodovia dos Bandeirantes e Rodovia Washington Luís, a Anhanguera integra o maior corredor financeiro do país.

Foto: divulgação
Código Comunicação