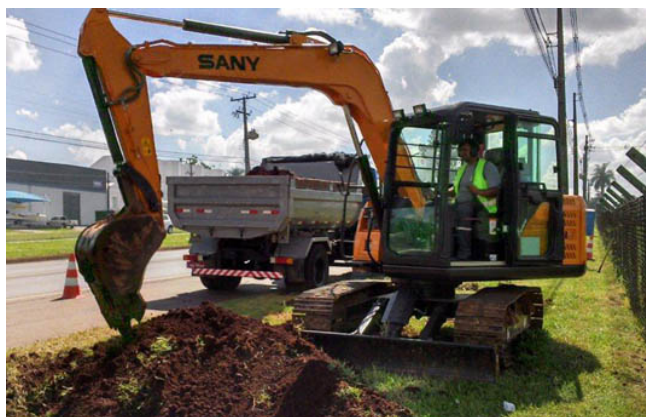


16/05/2013 - Escavadeira Sany opera em obra da Compagas



Rede de distribuição de gás totalizará 6,5 km e atenderá as regiões de Londrina e Cambé. A Companhia Paranaense de Gás (Compagas) está expandindo a sua rede de distribuição com a utilização do equipamento da marca Sany. As obras serão executadas pela Thompson & Cia, empresa que presta serviços, principalmente, na construção e montagem de dutos de transporte de gás. A nova rede de distribuição, que contará com 6,5 km, passará pelas rodovias PR-445 e BR-369, atendendo a região industrial de Londrina e Cambé, no Estado do Paraná. O investimento previsto para a obra é de cerca de R\$ 7,2 milhões.

A escavadeira da Sany, modelo SY75C, foi a escolhida para a realização das obras devido à sua agilidade na escavação e capacidade de carregamento. Segundo o sócio-gerente da Thompson & Cia, Sérgio Thompson Vieira, a Sany do Brasil se destacou por vários motivos no momento da escolha. “Já possuíamos outro equipamento da marca Sany, conhecíamos o seu desempenho, baixo custo de manutenção e o atendimento de pós-venda. Optamos pela marca tendo em vista a confiabilidade, força de tração e facilidade de operação do equipamento”, declara.

A Thompson & Cia é responsável por todo o processo civil e mecânico da obra, que inclui a escavação das valas, colocação e instalação dos tubos e toda a parte de testes. Sérgio Vieira explica que a empresa adota as escavadeiras nesses casos, pois para realizar escavações em terrenos muito compactos, rochosos e de difícil acesso, o trabalho manual seria muito árduo e arriscado, além de demorado. “Precisamos de agilidade e eficiência. Utilizando as escavadeiras conseguimos unir estas duas condições essenciais para executarmos um trabalho rápido, seguro e de qualidade”, enfatizou.

No dia 1º de março, Beto Richa, governador do Paraná, visitou as obras em Londrina para acompanhar o seu andamento. Também participaram o presidente da Compagas, Luciano Pizzato, além de vereadores da cidade e sócio diretor da Thompson & Cia.

Sobre a Compagas

A Companhia Paranaense de Gás (Compagas) é a concessionária responsável pela distribuição de gás natural no Estado do Paraná. É uma empresa de economia mista, tendo como acionista majoritária a Companhia Paranaense de Energia - Copel, com 51% das ações, a Gaspetro, com 24,5% e a Mitsui Gás e Energia do Brasil, com 24,5%.

Atualmente, a Compagas conta com mais de 610 km de rede de distribuição e atende 13 municípios - Curitiba, Araucária, Campo Largo, Balsa Nova, Palmeira, Ponta Grossa, São José

dos Pinhais, Colombo, Paranaguá, Pinhais, Quatro Barras, São Mateus do Sul e Londrina.

Sobre a Thompson & Cia

A Thompson & Cia é uma prestadora de serviços que atua na construção e montagem de dutos de transporte de gás, mais especificamente o gás natural, desde 2000. A empresa tem como finalidade atender a esse nicho e tornar-se referência nesse tipo de trabalho.

Sobre a parceria com a Compagas, atualmente estão em vigência nove contratos, entre eles o Ramal Fazenda Rio Grande, Ramal Av. Esperanto e GV Alumínios, em Londrina/PR e o Ramal Zonas de Bloqueio em Curitiba e região metropolitana.

Sobre o Grupo Sany

Fundado em 1989 em Changsha, na China, o Grupo Sany dedica-se à produção de máquinas pesadas, tendo como principais produtos as máquinas para construção civil, pavimentação, escavação, reach stacker, guindastes, máquinas portuárias e de mineração. Há 20 anos, o Grupo Sany tem conquistado progresso e sucesso na sua jornada. Possui 21 filiais no mundo e seis fábricas (Estados Unidos, Alemanha, Índia, Brasil, Indonésia e China), além de aplicar políticas agressivas como a de dedicar 5% de seu faturamento anual em pesquisa e desenvolvimento de novas tecnologias.

Em 2013, a Sany conquistou o 5º lugar entre os 50 principais fabricantes de equipamentos de construção do mundo, segundo o relatório anual Yellow Table, realizado pela International Construction. Ainda de acordo com a pesquisa, a Sany se manteve como a maior companhia da China do segmento. No ano passado, as vendas de equipamentos da fabricante alcançaram receitas no valor de US\$ 7,9 bilhões, ultrapassando os US\$ 7,8 bilhões alcançados em 2011. Como parte da sua estratégia de crescimento, em 2012, a Sany adquiriu a empresa alemã Putzmeister. A união das áreas de negócios da Sany e da Putzmeister formou o maior líder mundial da área de equipamentos para concreto. Atualmente, a Sany emprega cerca de 60 mil colaboradores em mais de 150 países.

Sobre a Sany do Brasil

No Brasil, a trajetória do Grupo Sany iniciou em 2007, quando atuava como importador de equipamentos. O ano de 2011 marcou a consolidação do Grupo no país, com o anúncio de investimentos da ordem de US\$ 200 milhões. Em janeiro do mesmo ano, a Sany inaugurou na cidade de São José dos Campos, interior de São Paulo, sua primeira unidade fabril para montagem de escavadeiras e guindastes sobre caminhão no regime de CKD (Completely Knock-Down), em uma área total de 30 mil m². Pensando no cliente, a Sany estruturou a sua área de pós-venda e lançou o seu canal de relacionamento direto entre cliente e fábrica por meio do telefone 0800 660 3131. Já em 2012, a Sany investiu forte no estoque de peças, aumentando a área útil de 800m² para 2200m² com mais de 20 mil itens. Além disso, a Sany recebeu da Fundação Carlos Alberto Vanzolini a certificação de qualidade ISO 9001:2008, garantindo o rigoroso processo de qualidade e segurança da empresa.

Em 2013, visando uma nova etapa de crescimento, a Sany iniciou a montagem dos guindastes RT (rough terrain) e dos rolos compactadores na sua unidade fabril.

A Sany possui uma rede de distribuidores pronta para oferecer produtos e serviços de pós-vendas em todas as regiões do país. Recentemente, a empresa inaugurou a sua filial em Vitória/ES para check up dos equipamentos, suporte técnico e peças de reposição. Já para o atendimento das regiões Norte e Nordeste, a Sany possui a sua filial em Recife/PE, em

conjunto com os seus distribuidores locais, com área comercial, pós-venda e estoque de peças.

Para estar mais próximos dos seus clientes, a Sany conta com aproximadamente 260 colaboradores, mais de 85% deles brasileiros, que trabalham em sintonia com os planos de crescimento da companhia no país, em ritmo acelerado para acompanhar as necessidades do mercado nacional e internacional.

Foto: Divulgação

Comunicação: Canaris