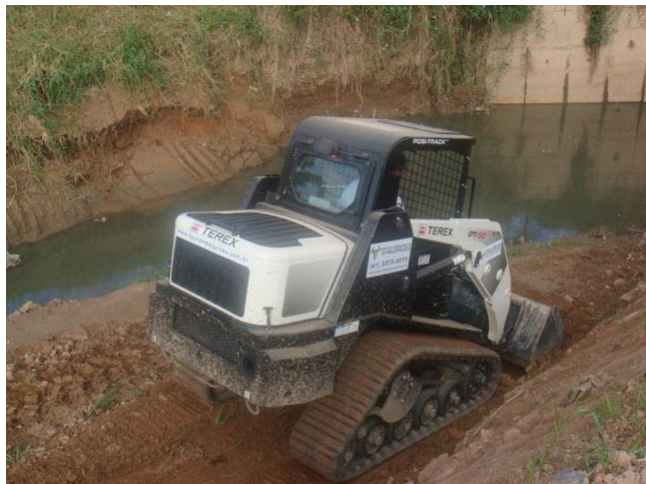


**28/02/2013 - Exposição Bauma mostrará as várias maneiras como a Terex trabalha para você**



A Terex apresentará uma linha completa de produtos e serviços na Bauma 2013, em uma espaçosa exposição a céu aberto localizada no estande F7, 710/711. A exposição foi projetada para reforçar o enfoque de toda a empresa na oferta de soluções feitas para os clientes dos setores de construção, infra-estrutura, exploração de pedreiras, mineração, navegação, transporte, refino, energia, serviços públicos e manufatura, além de apresentar o mais novo segmento de negócios da Terex, o Material Handling and Port Solutions (MHPS).

Os cinco segmentos de negócios da Terex estarão representados na Bauma 2013, exibindo novos equipamentos, características de segurança inovadoras e soluções especiais em termos de serviços feitas para manter os equipamentos da clientela trabalhando com eficiência e com isto reduzir seu custo de propriedade, no intuito de melhorar a lucratividade.

A Terex convida nossos amigos da imprensa a comparecer à conferência que faremos na quarta-feira, 17 de abril, às 9 horas da manhã, no salão B11, e passar também pelo nosso estande. Além dos novos equipamentos e centros de atendimento ao cliente, incluímos uma Central de Imprensa exclusiva em nosso estande, com salas de reunião onde vocês poderão agendar reuniões com os colaboradores da Terex, realizar entrevistas e acessar o nosso microsite e os materiais de imprensa via wifi enquanto desfrutam de bebidas e salgadinhos.

#### Guindastes Terex

Feitos para a maneira de trabalhar dos nossos clientes, a Terex lança mão de mais de um século de experiência no setor de içamentos em 120 países de todo o planeta. Capitalizamos esta experiência global na oferta de soluções inovadoras com equipamentos que aumentam a eficiência e a rentabilidade dos clientes nos mercados que eles atendem.

Aguardem grandes novidades da Terex Cranes quando novos modelos forem lançados na Bauma. Premiadas inovações, como o Sistema Terex de Proteção contra Quedas para guindastes de esteira com lança treliçada e um novo design de cabine, criado a partir do feedback dos operadores e modelado pelas mãos de especialistas mundiais em ergonomia da indústria automotiva.

### Terex Plataformas Aéreas de Trabalho

Produtos da marca Genie®, fabricados pela Terex Aerial Work Platforms (AWP), irão "levar você mais alto" na Bauma 2013, preparando os clientes para atingir novas alturas. As apresentações de equipamentos terão produtos novos e inovadores, como os manipuladores telescópicos giratórias fora de estrada Genie®, novas máquinas projetadas para atender as normas Tier IVi /Stage IIIB e mais. Para trabalhos sem emissão de poluentes, a Terex AWP também exibirá duas novas tesouras pantográficas elétricas, a Genie® GS™-4047 e a GS™-3369DC. A mostra terá ainda um setor de atendimento especial destacando como a Terex AWP agrega valor para os clientes com a oferta de novos recursos no atendimento de pós-venda, serviços atualizados pelo website e novas soluções de treinamento, peças e financiamento.

### Terex Construção

Poderosos, eficientes e confiáveis... são as marcas de qualidade dos equipamentos Terex® para a construção. De caçambas basculantes a caminhões rígidos fora de estrada, de escavadeiras sobre rodas a retroescavadeiras e de carregadeiras compactas sobre esteiras a movimentadoras de materiais, oferecemos uma ampla gama de equipamentos feitos para o trabalho pesado.

Mais de 20 máquinas para a construção serão exibidas na Bauma 2013. A exposição apresentará a nova retroescavadeira Terex® TLB890, bastante esperada e capaz de grande força de desprendimento. Também presente na exposição, o caminhão rígido Terex® TR60, enriquecido com melhoramentos como um novo painel de instrumentos integrado, com maior capacidade de feedback da máquina, mais dados da produção para melhor administração da frota e um sistema modular de retardamento do freio traseiro. Pela primeira vez na Bauma, a Terex mostrará o que há de mais avançado em tecnologia híbrida com sua movimentadora de materiais Terex® Fuchs MHL350 E, elevando o nível em termos de sustentabilidade da máquina e economia na operação. A exposição também contará com a escavadeira sobre rodas Terex® TW85 e a pá carregadeira sobre rodas Terex® TL120, ambas equipadas com a mais avançada tecnologia de redução de emissões em seus motores compatíveis com a Tier 4i/Stage IIIB.

### Terex Processamento de Materiais

Desde agregados e resíduos de madeira até a reciclagem de entulho de demolição, quando a necessidade é britar, peneirar ou lavar, a Terex Materials Processing tem a linha completa de equipamentos para dar conta do trabalho com baixo custo por tonelada processada. Os equipamentos móveis de britagem e classificação das marcas Powerscreen® e Terex® Finlay ocupam a dianteira, assim como a linha completa de sistemas estáticos e modulares Terex® e seus sistemas de lavagem. Picadores para poda de árvores e biomassa, além de tambores separadores, igualmente fazem parte da linha de produtos da Terex Materials Processing. Como atração principal na exposição da TMP na Bauma 2013 haverá vários exemplos de novos e inovadores equipamentos para britagem e classificação. Dentre os produtos Powerscreen® em exposição, destacam-se o novo britador de mandíbulas XA400S com peneira de pré-tratamento, o britador de impacto Powerscreen® XH320X e as plantas móveis de classificação com alta capacidade Powerscreen® Warrior 1400X. Também na exposição serão vistos o britador de mandíbulas Terex® Finlay J-1170 e o novo britador de impacto móvel Terex® Finlay I-100RS.

### Terex Movimentação de Materiais e Soluções Portuárias

Como estreante na Bauma em 2013, o mais novo segmento de negócios da Terex, Material Handling and Port Solutions, descreverá em seu próprio espaço exclusivo por que a Terex é líder global em equipamentos para movimentação de materiais e soluções para o serviço portuário. Oferecendo uma ampla linha de guindastes, talhas, componentes e serviços para soluções de içamento em quase todos os países, uma parte da exposição apresentará as talhas compactas da Terex Material Handling, um sistema modular de guindaste leve KBK e as Soluções de Segurança no Serviço S3. Para demonstrar como os clientes se beneficiam das soluções de movimentação portuária feitas sob medida por um mesmo fornecedor, a Terex Port Solutions exibirá um sistema de movimentação de contêineres da nossa linha completa de equipamentos e serviços para a movimentação manual, semi-automática e totalmente automática de cargas em portos e terminais de todas as dimensões.

### Sobre a Terex

A Terex Corporation é uma empresa global diversificada que fabrica uma grande linha de equipamentos e se dedica ao fornecimento de soluções confiáveis e específicas para cada cliente em muitas aplicações, tais como construção, infra-estrutura, exploração de pedreiras, mineração, transporte marítimo e rodoviário, refinarias e os setores de energia, serviços públicos e produção. A empresa atua em cinco segmentos de negócios: Aerial Work Platforms (Plataformas de Trabalho Aéreo); Construction (Construção); Cranes (Guindastes); Material Handling & Port Solutions (Movimentação de Materiais e Soluções Portuárias); e Materials Processing (Processamento de Materiais). A Terex oferece produtos e serviços financeiros voltados para a aquisição dos seus equipamentos através da Terex Financial Services. Para mais informações, visite [www.terex.com.br](http://www.terex.com.br)

Foto: Divulgação  
LVBA Comunicação