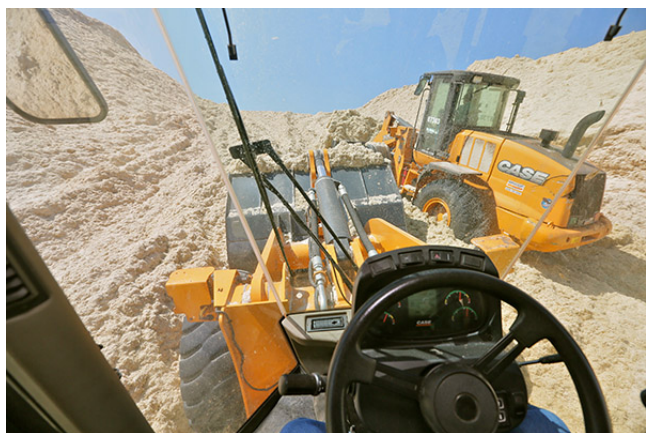


24/09/2014 - A sinergia das marcas da CNH Industrial para atender o agronegócio



A multiplicidade do campo e a demanda por alta produtividade e qualidade do produto final exigem cada vez mais tecnologia aplicada no agronegócio. A CNH Industrial, líder global no setor de bens de capital, é a única empresa no mundo que pode atender ao agronegócio em três frentes distintas no processo de mecanização: máquinas agrícolas, máquinas de construção e transporte de carga.

Em Valparaíso, na região oeste do estado de São Paulo, a Usina da Mata S.A. – Açúcar e Álcool, empresa que emprega quase 1.400 funcionários, utiliza 52 equipamentos da CNH Industrial, entre máquinas agrícolas Case IH, máquinas de construção CASE Construction Equipment e caminhões Iveco.

A Da Mata atingiu este ano 100% de mecanização na produção de cana-de-açúcar, de açúcar e álcool e na geração de energia a partir do bagaço da cana.

A CNH Industrial fornece à Da Mata máquinas e caminhões para atuar em todos esses processos. “Somos a única companhia no mundo capaz de fornecer soluções com tamanha sinergia, pois engloba marcas que oferecem produtos para todos os segmentos fundamentais ao desenvolvimento econômico e social do País: máquinas agrícolas, equipamentos de construção, caminhões e ônibus para transporte e logística e os motores que geram energia”, informa Vilmar Fistarol, presidente da CNH Industrial para a América Latina.

Fistarol comenta que a “CNH Industrial tem a máxima sinergia entre as marcas, da capacitação profissional às tecnologias empregadas, buscando sempre inovações em processos e produtos. Mas, mesmo dentro desse esforço sinérgico, cada uma das marcas guarda suas características e estratégias para o mercado em que atua”.

Máquinas de construção CASE no agronegócio

Três modelos de máquinas de construção CASE atuam na Usina Da Mata. As motoniveladoras 865B, as escavadeiras hidráulicas CX220B e as pás carregadeiras 721E versão canavieira - em regimes de três turnos.

A Usina da Mata é um exemplo de como as máquinas de construção são essenciais no agronegócio, por isso é um segmento que recebe atenção especial da marca. “Não há uma fazenda ou usina que não demande uma máquina de construção, seja nas operações mais corriqueiras, como manutenção e abertura de estradas, ou mesmo na produção”, destaca o gerente de Marketing da CASE, Carlos França.

Na Data Mata, as motoniveladoras executam atividades de manutenção de estradas, carregadores e conservação de solo. Também são utilizadas, junto às escavadeiras hidráulicas, no preparo e sistematização de solos destinados ao plantio de cana-de-açúcar.

Já as pás carregadeiras realizam atividades de sistematização do solo, como terraceamento, além de movimentação de terra, de insumos e de produtos diversos como, como adubos, corretivos de solo, bagaço de cana e açúcar.

Mas, a atuação de destaque da pá carregadeira 721E versão canavieira está na movimentação do bagaço de cana e no abastecimento das caldeiras para geração de energia. Na versão canavieira, a 721E vem preparada para trabalhar e gerar mais produtividade em locais com muitas partículas suspensas.

CASE IH oferece tecnologia e serviços para o homem do campo

Case IH coloca a tecnologia a serviço do homem do campo, oferecendo um sistema completo de produtos e serviços capazes de preparar o produtor rural para os desafios do seu dia a dia. Sendo uma das principais empresas do agronegócio mundial, conquistando definitivamente os produtores brasileiros, a marca registra resultados que não deixam dúvida. Em 2012, a Case IH foi a empresa que mais cresceu em participação de mercado em tratores e colheitadeiras, e a única marca que cresceu em participação de mercado nos dois produtos (tratores e colheitadeiras). No ano de 2013, os resultados são ainda melhores. Somente no primeiro semestre, comparado ao mesmo período do ano anterior, a Case IH registrou crescimento de 73% em colheitadeiras e 54% em tratores.

Entre as soluções oferecidas pela marca, estão as colheitadeiras de grãos Axial-Flow, colhedoras de cana, café e algodão, além de tratores de todas as potências, pulverizadores autopropelidos e plantadeiras. Produtos que fazem da Case IH a melhor opção do plantio a colheita.

Iveco investe em soluções off-road para agronegócio brasileiro

O segmento de caminhões off-road no Brasil deve ter um aumento de 10% nas vendas em 2014, comparado ao ano passado, fechando com aproximadamente 2.800 unidades comercializadas. Atualmente, a categoria representa 9% da venda total de caminhões no país, e a alta vem sendo impulsionada por setores como mineração, construção civil pesada e o agronegócio – em especial as atividades sucroalcooleiras - que necessitam de veículos capazes de enfrentar o trabalho em terrenos e condições adversas.

De olho nesse mercado, a Iveco tem investido em pesquisas, tecnologia e parcerias, como a da Usina da Mata, para desenvolver as melhores soluções. “São clientes muito técnicos, que entendem do produto e exigem resultados. Em alguns casos, é preciso fazer modificações no veículo para melhorar o desempenho em ambientes específicos”, explica Marluz Cariani, responsável pelas vendas de off-road da Iveco no Brasil.

Entre os veículos da frota da usina estão vinte caminhões da linha Iveco Trakker (único extrapesado nascido off-road), projetada para suportar situações extremas de topografia, carga e resistência. Devido à versatilidade, os modelos dessa linha são usados em diversos serviços de apoio, como transporte de insumos e manutenção. “O feedback dos clientes tem sido muito positivo em relação à robustez, conforto e economia do Trakker”, afirma Marluz. Segundo ele, de janeiro a agosto deste ano, a Iveco registrou um aumento de 25% no número de demonstrações de caminhões off-road para clientes brasileiros, comparado ao mesmo período de 2013.

Além das opções off-road, o portfólio da fabricante é composto por outros veículos que têm atraído a atenção de clientes que atuam no agronegócio. Um exemplo é o extrapesado Hi-Way, caminhão top de linha da marca, eleito o “Caminhão do Ano 2013 na Europa”. Indicado para carregar volumes significativos em distâncias rodoviárias longas, acima de mil quilômetros, o Hi-Way tem feito sucesso entre os clientes pela combinação entre tecnologia, conforto e baixo custo operacional.

Assim como alguns veículos da marca voltados ao agronegócio, a assistência técnica pós-venda que a Iveco oferece aos clientes do setor de agronegócio pode ser customizada. Os concessionários estão treinados e preparados para opções que vão desde o rápido deslocamento de veículos que funcionam como oficinas até a disponibilidade de mecânicos exclusivos para atendimento full time em determinadas propriedades.

A CNH Industrial

Criada em setembro de 2013, a partir da fusão da Fiat Industrial e CNH Global, a CNH Industrial está entre as líderes em bens de capital e possui a linha mais completa de veículos do mundo com as marcas: Case IH, Steyr, CASE Construction Equipment, New Holland Agriculture, New Holland Construction, Iveco, Iveco Astra, Iveco Bus, HeuliezBus, Magirus, Iveco Defence Vehicles e FPT Industrial.

A companhia congrega mundialmente 12 marcas comerciais, 62 fábricas, 48 centros de pesquisa e desenvolvimento, cerca de 71 mil empregados, presença em 190 países e faturamento de 33,8 bilhões de dólares em 2013.

Na América Latina, a CNH Industrial opera 11 fábricas, sendo sete no Brasil (Contagem, Curitiba, Sorocaba, Piracicaba e Sete Lagoas), três na Argentina (Córdoba) e uma na Venezuela (La Victoria) que, juntas, geram mais de 11 mil empregos diretos, impulsionando o desenvolvimento agrícola, de transportes e de infraestrutura. Todas as plantas operam no modelo de gerenciamento com alto padrão de qualidade, o World Class Manufacturing (WCM) – presente também em todas as unidades da empresa ao redor do mundo.

No Brasil, a CNH Industrial integra as operações das máquinas, equipamentos e produtos agrícolas e de construção da Case e New Holland, dos caminhões e veículos comerciais para segmentos especializados da Iveco e os motores, eixos e transmissões da FPT Industrial.

As marcas da CNH Industrial herdaram uma grande tradição de conquistas históricas, pioneirismo e o vasto know-how da Fiat, que começou produzindo carros, tratores, caminhões, ônibus e motores marítimos há mais de 170 anos. Hoje, com experiência comprovada e capacidade de inovação, estão entre as líderes mundiais em seus respectivos setores.

Produtos:

- Agrícolas: plantadeiras, tratores de roda, pulverizadores, forrageiras, colheitadeiras, colhedoras de cana, café e algodão;
- Construção: retroescavadeiras, escavadeiras hidráulicas, motoniveladoras, pás carregadeiras, tratores de esteira, mini pás carregadeiras e mini escavadeira hidráulicas;
- Transporte: veículos comerciais leves, médios e pesados, caminhões fora-de-estrada, ônibus

urbanos e intermunicipais, veículos especiais para aplicações como combate a incêndios, missões off-road, defesa e proteção civil;

- Motores/energia: Câmbios, motores, transmissões e propulsores.

Peças e Serviços

A CNH Industrial possui uma unidade que é o coração da logística de peças do grupo e conta com mais de 500 profissionais trabalhando em conjunto com a rede de concessionários das marcas. Para atender o Brasil e os países vizinhos, possui o Centro de Distribuição de Peças em Sorocaba (SP), o mais moderno centro logístico de peças da América Latina construído sob o conceito Green Building, com 660 mil m³ e capacidade de estoque de 20 milhões de peças, e também o Centro Avançado de Suporte ao Cliente em Cuiabá (MT). E, para completar o eficiente sistema logístico e atender às demandas de forma rápida e eficaz, a CNH Industrial conta com uma gestão de estoque avançada e programas como o Rota Expressa, que tem como objetivo o dinamismo na entrega de peças para o setor de transporte, regiões produtoras de grãos e cana-de-açúcar.

Responsabilidade Ambiental

A CNH Industrial trabalha constantemente no avanço sustentável de suas fábricas no Brasil e na América Latina. Todas as unidades são operadas de maneira sustentável, com ações que visam reduzir os impactos ambientais, por meio de eficientes sistemas de tratamento de efluentes, gestão de resíduos, que inclui a coleta seletiva e reciclagem, e programas de redução do consumo de energia. O Centro de Distribuição de Sorocaba ainda possui a certificação Leed Gold, o mais importante selo internacional de meio ambiente. Além disso, todas as unidades do Brasil são certificadas pelas normas internacionais ISO 14.001 “Sistema de Gestão Ambiental, OHSAS 18.001 - “Sistema de Gestão Saúde e Segurança Ocupacional e a ISO 50.001 que atesta o compromisso com a redução do consumo de energia.

A CNH Industrial é líder mundial no setor de bens de capital, com experiência industrial estabelecida, uma ampla gama de produtos e presença mundial. Cada uma das marcas individuais que integram o Grupo representa uma grande força internacional em seu setor industrial específico: Case IH, New Holland Agriculture e Steyr para tratores e máquinas agrícolas; Case e New Holland Construction para equipamentos de terraplenagem; Iveco para veículos comerciais; Iveco Bus e Helieuz Bus para ônibus e carrocerias, Iveco Astra para veículos operados em pedreiras e na construção civil; Magirus para veículos de combate a incêndios; Iveco Defence Vehicles para a defesa e proteção civil, e FPT Industrial para motores e transmissões.

Mais informações: www.cnhindustrial.com

Foto: divulgação
PG1 Comunicação