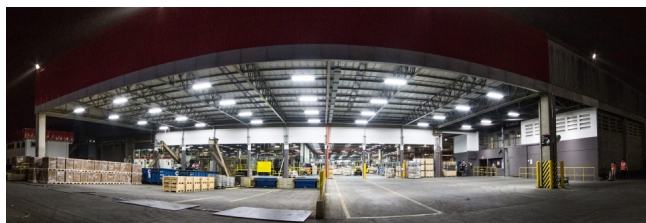


22/08/2014 - Cummins adota LEDs e alia economia e alta produtividade



A unidade brasileira da Cummins, maior fabricante independente de motores a diesel do mundo, deu um passo adiante para aprimorar o nível de luminosidade e a eficiência energética da iluminação externa da fábrica instalada no município de Guarulhos, na Grande São Paulo. Alinhada com a inovação e a alta tecnologia que permeiam a produção no local desde 1974, a empresa substituiu antigas lâmpadas de vapor metálico por 90 luminárias LED fornecidas e implantadas pela GE Lighting.

São dois modelos de luminárias LED implantadas na fábrica: Cobrahead Modular, que ilumina as vias de passagens de veículos; e Area Light, instalada no estacionamento da unidade. A combinação entre tecnologia ecoeficiente e mais segurança para funcionários e clientes que circulam pelo local no período noturno resulta em uma economia significativa nos custos de manutenção e no consumo de energia elétrica. Enquanto a Cobrahead Modular, com potência de 130 watts, gera economia de 48% a 68% em relação às lâmpadas de vapor metálico, a Area Light (202 Watts) reduz o consumo em até 50%.

A adoção da tecnologia LED na área externa da unidade da Cummins é altamente providencial para as dezenas de pessoas e veículos que, diariamente, trafegam pela instalação para transportar motores dos mais diversos tipos que equipam caminhões, ônibus, barcos, tratores, colheitadeiras, trens e aplicações estacionárias e marítimas. Paulo Rogério dos Santos, chefe de engenharia elétrica da Cummins Brasil, valoriza a nova iluminação externa diante do crescente movimento na fábrica.

“O crescimento das operações locais da Cummins e a localização nas proximidades do Aeroporto Internacional de Cumbica geram uma grande movimentação de carga no pátio e a nova iluminação é fundamental para que o ritmo de produção se mantenha elevado também no período noturno”, explica Santos, acrescentando que a empresa estendeu o foco em 2000 para atuar também na fabricação, venda e locação de geradores de energia.

Para Alexandre Ferrari, gerente geral da GE Lighting para o Brasil, a nova iluminação externa da Cummins é um caso de referência que demonstra uma importante aplicação do LED no setor industrial. “A Cobrahead Modular e a Area Light vão além da economia gerada com a maior eficiência energética e impactam positivamente nos resultados operacionais da fábrica, ao contribuírem para manter bons níveis de produtividade e segurança”, afirma.

Foto: divulgação
Agência ideal