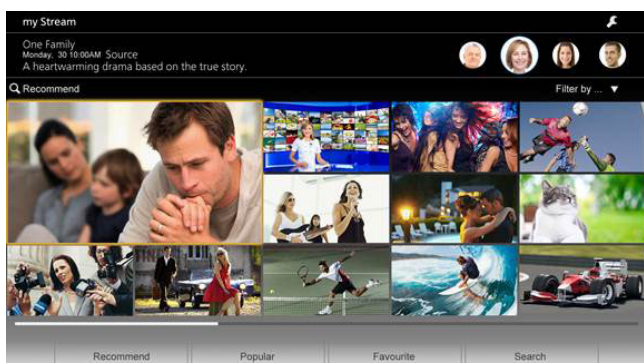


09/01/2014 - Panasonic apresenta as novas TVs “Mais que Inteligentes” na CES 2014



Função Life+ Screen é capaz de reconhecer os telespectadores e aprender as preferências de conteúdo de cada um

A Panasonic apresenta na International Consumer Electronics Show – CES 2014 uma funcionalidade que deixa a Smart TV ainda mais inteligente. Trata-se do Life+ Screen - uma funcionalidade que leva o consumidor para um novo nível de personalização e interação. A função, que se inclui no conceito Beyond Smart (Mais que Inteligente), é capaz de reconhecer os telespectadores e aprender as preferências de conteúdo de cada um.

Com base no sucesso dos recursos de personalização da Panasonic my Home Screen lançados no ano passado, o Life+ Screen renova completamente a interface com o usuário e apresenta melhorias fantásticas na habilidade de aprender as preferências de conteúdo de usuários individuais.

“Há tantas coisas que você pode fazer com sua TV atualmente, desde assistir programas de TV e filmes, se conectar a família e amigos através de mídias sociais, acessar vídeos on demand e conteúdos criados por usuários através da nuvem, jogar, e muito mais”, afirmou Julie Bauer, Presidente da Panasonic Consumer Electronics Company dos Estados Unidos.

“A tecnologia nos trouxe acesso a uma lista aparentemente interminável de opções de conteúdo diretamente através da nossa TV e está ficando difícil encontrar o que assistir. Então decidimos que era hora de redefinir a TV do Século 21 levando em conta como as pessoas vivem suas vidas hoje em dia, e como isso mudará no futuro. O resultado são nossas novas Panasonic VIERA Life+Screen 2014.”

Acesso mais rápido e mais fácil ao que você quer assistir

As TVs Life+ Screen da Panasonic aprendem as preferências individuais de cada usuário (ou da família como um todo) e usam essas informações para ter seu conteúdo favorito esperando por você assim que ligadas. Em vez de se basear somente em padrões de programação cumulativos para gerar recomendações, as novas Panasonic Life+ Screen conseguem reconhecer cada usuário individualmente e construir um perfil personalizado do seu conteúdo preferido graças ao My Button do controle remoto (disponível apenas nas Séries AX800, AS680 e AS650). Ao pressionar o My Button, você avisa a Life+ Screen que você gosta daquele tipo de conteúdo a que está assistindo, e ela usa os metadados do programa em conjunto com avançados algoritmos para apresentar as recomendações mais adequadas.

Uma perfeita interface com o usuário desenvolvida com base em você

A Panasonic repensou completamente como a interface gráfica de usuário para a nova geração de home displays deveria ser e lança também o My Stream, um canal de conteúdo totalmente personalizado, incluindo conteúdo de diferentes fontes.

Isso significa que filmes e programas recomendados da TV a cabo, TV aberta e VOD são todos apresentados dentro da mesma interface, permitindo que os usuários simplesmente assistam o conteúdo que querem, sem se preocupar com a fonte. Conteúdos gravados, filmes domésticos, fotos da família, páginas da internet e vídeos on-line também são incluídos na interface My Stream.

Navegação por voz

A busca do conteúdo é muito simples: é só dizer à sua TV o que você está procurando – o recurso Assistente de Voz da Life+ Screen elimina a necessidade de navegação ou buscas complicadas.

Notificações Auto Wake (Auto-Despertar) & Info Bar (Barra de Informações)

Para transformar a Life+ Screen em mais que um dispositivo para visualização de conteúdo, a Panasonic inovou e a transformou também em um útil display de informações do dia-a-dia. A Life+ Screen desperta automaticamente do modo standby quando sente que alguém está próximo e mostra informações úteis de forma gráfica, como hora, data e o tempo – um recurso chamado Info Bar. Além disso, quando a Life+ Screen identifica o usuário que está próximo através da câmera embutida, ela apresentará mais informações mais específicas para aquele usuário, tais como mensagens de vídeo, outras notificações e conteúdo recomendado.

Além da Sala de Estar e Integração com a Nuvem

A interação com a Life+ Screen não está limitada à sala de estar. Trabalhando em conjunto com o serviço de nuvem da Panasonic, o My Home Cloud, a Life+ Screen forma uma rede perfeita para compartilhar informações e conteúdo com smartphones e PCs. Por exemplo, um link para um vídeo on-line marcado em seu local de trabalho também será disponibilizado na sua Life+ Screen na sala de estar e mostrado no seu My Stream quando você chegar em casa.

Qualidade da Imagem

A Panasonic é reconhecida há muito tempo como líder em qualidade de imagem. Apesar de o conceito Beyond Smart (Mais que Inteligente) da Life+ Screen não estar limitado às TVs 4K, a combinação das características da Life+ Screen com a imagem superior das telas 4K da Panasonic leva a experiência da TV a um novo patamar.

A experiência da Panasonic no desenvolvimento de premiadas HDTVs de Plasma foi incorporada na criação da nova Série Panasonic Life+ Screen AX800 4K. Isso fica evidente através da vívida reprodução de uma incrível gama de cores e um alto contraste sublime que reproduz níveis de preto profundos e robustos – os dois fatores chave que renderam às HDTVs de Plasma da Panasonic aplausos da crítica especializada por melhor qualidade de imagem. Combinadas com o alto brilho do painel de LED AX800, tais características criam uma imagem que supera qualquer dispositivo, incluindo as HDTVs de Plasma.

Design Premium

As TVs Life+ Screen são projetadas para incorporar uma simplicidade elegante. Distintas

combinações de linhas simples criam um bonito perfil horizontal. Ao mesmo tempo em que as Life+ Screens oferecem a próxima geração em experiência de TV e uma qualidade de imagem deslumbrante, a tela em si não obstrui o visual, naturalmente integrando o espaço no qual está instalada.

Os modelos Panasonic Life+Screen incluem as Séries AX800 (4K), AS680 (1080p), AS650 (1080p), AS640 (1080p), e a AS530 (1080p).

Website Panasonic da Exposição

Panasonic LIVE @ CES2014 <http://panasonic.com/CES>

Sobre a Panasonic - A Panasonic Corporation é líder mundial no desenvolvimento e engenharia de tecnologias eletrônicas e soluções para clientes em aplicações residenciais, não residenciais, de mobilidade e pessoais. Desde sua fundação, em 1918, a empresa expandiu-se globalmente e agora opera mais de 500 empresas consolidadas em todo o mundo, registrando vendas líquidas de 7,3 trilhões de ienes para o exercício findo em 31 de março de 2013.

Comprometida com a busca de novos valores através da inovação em todas as divisões, a empresa se esforça para criar uma vida melhor e um mundo melhor para seus clientes. Para obter mais informações sobre a Panasonic, visite o site da empresa em <http://panasonic.net/>.

Foto: Divulgação
Giusti Comunicação