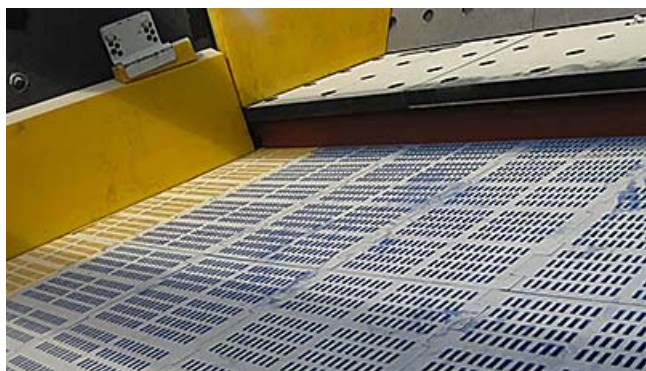


19/01/2015 - Telas da Metso otimizam peneiramento em mineradora brasileira



Projeto envolveu a substituição de telas metálicas por dispositivos de borracha e aumentou em cinco vezes a vida útil dos materiais

Uma grande mineradora de ferro brasileira enfrentava o desafio de melhorar sua etapa de peneiramento do minério que processa. Altamente abrasivo, o minério entra nessa planta com uma umidade aproximada de 10%, exatamente no que é considerada a faixa crítica para um bom peneiramento. O cenário, antes da intervenção em conjunto com a Metso, envolvia a adoção de telas metálicas, as quais apresentavam cinco problemas: alto índice de cegamento das malhas, tempo elevado para manutenção e substituição das telas, insegurança dos trabalhadores durante a manutenção, baixa produtividade e aproximadamente, e 12 substituições por ano. Também é importante ressaltar que a peneira vibratória, onde foram instaladas as telas da Metso, pertence a outro fabricante.

“Trata-se de um cliente importante e que acompanhamos há um longo prazo”, explica Reubert Oliveira, da área de Suporte do Produto da linha Screen Media da Metso. Segundo ele, várias visitas à mineradora precederam a apresentação da proposta inicial para a otimização do peneiramento. Após a visita, a equipe conjunta Metso-mineradora definiu a primeira substituição das telas, seguida de novas visitas técnicas e de uma segunda e definitiva intervenção.

Primeira etapa - solução parcial

Por uma definição do cliente, o foco das mudanças – na primeira etapa – envolveu a resolução de questões de manutenção. Assim, entre as opções apresentadas pela Metso, a mineradora em questão optou por uma instalação híbrida, composta por telas de encaixe rápido - em poliuretano e malhas de aço - e telas de borracha. Durante as primeiras semanas, foi observado um alto índice de pegamento/cegamento. O problema conjunto foi concentrado na região da descarga, justamente nas telas em poliuretano e malha de aço. “Verificamos os movimentos da peneira e concluímos que, devido aos parâmetros do equipamento, era necessário utilizar malhas flexíveis e resolver o problema na sua totalidade”, explica Walesson Pontes, responsável pelo atendimento técnico ao cliente.

Segunda etapa – solução definitiva

Com as informações do movimento da peneira, a Metso indicou que a resolução do problema passaria pela substituição das telas em poliuretano/aço por telas de borracha. Após a troca, o problema foi resolvido, inclusive com o feedback positivo do cliente. O destaque da solução

definitiva é a borracha desenvolvida pela Metso, a qual apresenta o melhor resultado de desempenho no mercado. “Ela possui maior resistência à abrasão e níveis de elasticidade e resistência que proporcionam alta produtividade”, explica Reubert. Adicionalmente, a borracha, com dureza de 40 shore, apresenta características autolimpantes. A área aberta da tela em borracha, apesar de ser menor que a tela com malha de aço, aumenta a eficiência de peneiramento, diminui a probabilidade de entupimento e estende a vida útil das telas.

Resultado da mudança

Com a instalação definitiva das telas de borracha, observou-se uma vida útil cinco vezes superior ao das telas metálicas anteriormente adotadas. Também foram observados o aumento da produção no peneiramento, a redução de atividades de manutenções preventivas e a eliminação da exposição ao risco, quando da substituição das telas. O acompanhamento do processo, por parte da Metso, envolve uma equipe formada pela área técnica de Screen Media e pelo gerente de contas que atende a mineradora. Para Reubert, a grande lição desse projeto foi a importância do compartilhamento de informações com o cliente. “Isso nos ajudou a desenvolver uma solução que trouxe benefício aos envolvidos diretos e indiretos na produção”, argumenta. Ele ressalta ainda captação de informações e a agilidade da Metso em definir as ações diante das primeiras dificuldades. “Atitudes importantes para aumentar nossa credibilidade diante do cliente”, finaliza.

Sobre a Metso - A Metso é líder no fornecimento de soluções e serviços inovadores que aumentam a disponibilidade e confiabilidade no processamento de minerais e controle de vazão. Tratam-se de soluções focadas nos mercados de mineração, agregados, petróleo e gás, com impactos na sustentabilidade e nos resultados desses setores. A companhia emprega aproximadamente 16 mil especialistas em 50 países e, em 2013, suas vendas líquidas alcançaram 3,8 bilhões de euros. As ações da Metso estão cotadas na NASDAQ e na OMX Helsinki, Finlândia.

Foto: divulgação
Canaris