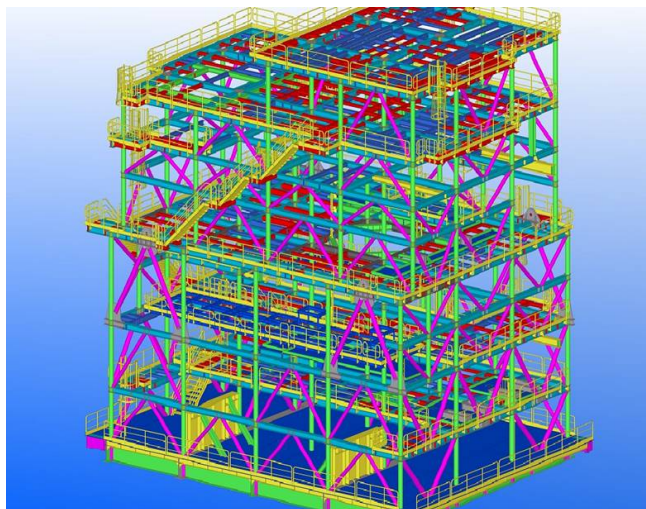


## 15/09/2014 - Tekla traz solução baseada em BIM para a feira Rio Oil & Gas 2014



Software gerencia o detalhamento, fabricação e montagem de estruturas metálicas para plataformas offshore

A modelagem de projetos está aprimorando os processos do setor de construção mantendo o foco no gerenciamento da informação. A construção de estruturas hoje requer mais detalhamento do que nunca, à medida que as tendências da arquitetura atual pressionam cada vez mais com formas complexas e as edificações incluem tecnologia mais refinada.

Na engenharia de projetos para plataformas offshore não é diferente e a solução Tekla Structures oferece à indústria uma eficiente maneira de aumentar a produtividade, graças ao reduzido tempo de modelagem e à maior automação na fabricação. A solução baseada na metodologia BIM é destaque da Tekla, empresa do Grupo Trimble, na edição 2014 da Rio Oil & Gas Expo and Conference. O maior evento do setor acontece no Centro de Convenções do Riocentro, Rio de Janeiro, de 15 a 18 de setembro.

Cliente da Tekla desde 2008, a Metasa, empresa brasileira pioneira no desenvolvimento de soluções de engenharia, fabricação e montagem em estruturas metálicas, atuante na indústria de óleo e gás, entre outros, atesta os ganhos de produtividade e eficiência com a modelagem dos módulos para plataformas offshore com Tekla Structures. De acordo com os departamentos de Pesquisa e Desenvolvimento e Engenharia da Metasa as condições apresentadas pelo Tekla para o desenvolvimento dos projetos em estruturas metálicas são excelentes, além de sua aceitação por boa parte dos clientes da empresa em todos os segmentos.

“Iniciamos com o software em projetos offshore de forma gradativa onde as principais dificuldades superadas foram a identificação da tabela de juntas soldadas, chanfros complexos e isolamento de pintura”, destaca o departamento. Hoje, a Metasa usa Tekla em metade de seus projetos.

“Temos um ganho de aproximadamente 30% no tempo com relação a outros softwares conhecidos e nosso aumento na produtividade é de aproximadamente 40% de forma geral, considerando facilidades na modelagem, precisão das informações adquiridas e na eficiência

de adequações do projeto”, concluem as equipes dos departamentos de Pesquisa e Desenvolvimento e Engenharia da Metasa.

Os benefícios atestados pela Metasa vêm da capacidade do Tekla em lidar com todos os tipos de estruturas, inclusive as de maior porte. Ao produzir modelos estruturais super detalhados, o Tekla proporciona aos construtores offshore a capacidade de supervisionar o projeto inteiro, desde os estudos conceituais iniciais, , até o projeto de estruturas, sistemas de segurança e sustentabilidade, comissionamento e modificações.

De fato, tudo que existe em um projeto offshore se encaixa em um modelo Tekla: visualização em 4D, tubos, soldas e parafusos, peso da estrutura e posição do centro de gravidade, sustentabilidade e eventual descomissionamento. O Tekla permite identificar e corrigir possíveis conflitos com o equipamento de processo, cabos e rotas de acesso. Resolvendo conflitos ainda na fase de design, há economia de tempo e recursos nas fases de construção e montagem.

Além disso, engenheiros, gerentes de projeto, detalhistas e outros participantes podem trabalhar simultaneamente no modelo. O compartilhamento de forma personalizada para o cliente se dá através da ferramenta BIMsight e conforme o modelo é atualizado oferece informações confiáveis do projeto durante a fabricação. Os desenhos de engenharia e fabricação, levantamentos de materiais, relatórios de controle de peso e listas de materiais são gerados automaticamente para obter apenas os materiais necessários.

Rio Oil & Gas 2014 Expo and Conference

De 15 a 18 de setembro de 2014

Riocentro - Centro de Convenções do RJ

Av. Salvador Allende, 6555 - Barra da Tijuca - Rio de Janeiro – RJ

Horário de Funcionamento: Feira - Segunda à quinta-feira, das 12h às 20h / Conferência - Segunda à quinta-feira das 9h às 18:30h

Visite o estande da Tekla no endereço: Pavilhão 2, Estande F41

Tekla - A Tekla impulsiona a evolução dos modelos de informações digitais e proporciona uma vantagem competitiva nos setores de construção, energia e infraestrutura. Fundada em 1966, a empresa possui clientes em mais de 100 países, escritórios em 20 países e uma rede global de parceiros. A Tekla Building & Construction é parte da Trimble Buildings, um grupo focado em soluções de tecnologia que melhoram a colaboração, eficiência e precisão no ciclo de vida de projeto-construção-operação (DBO) da construção.

Imagem: divulgação

LVBA Comunicação