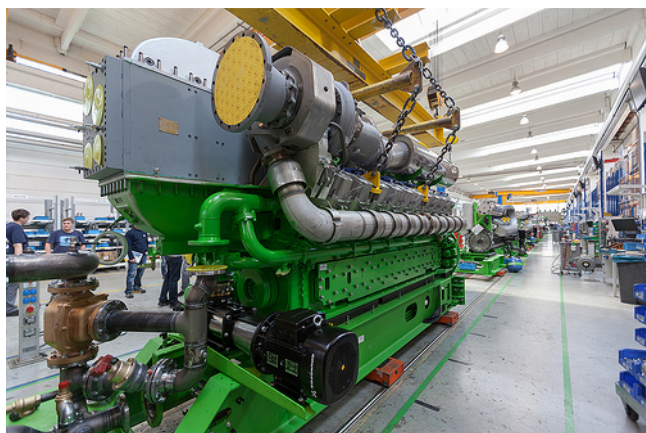


### 01/04/2013 - GE promove sistema de geração de energia renovável no Brasil



A GE fornecerá quatro motores a gás para a Valorgás, conforme contrato fechado no valor de 2 milhões de euros para instalação até o final de 2013. A solução da GE reaproveita o gás metano que seria desperdiçado ao ser liberado para a atmosfera e, a partir da decomposição de resíduos sólidos, o transforma em um importante combustível renovável.

O contrato prevê a instalação dos motores Jenbacher J420 nos aterros sanitários operados pela Valorgás, um deles em Guatapar (SP) e trs em Juiz de Fora (MG). Esses equipamentos sero responsaveis por gerar at 5,6 megawatts nos aterros – energia suficiente para abastecer uma cidade de 20 mil habitantes, como Cajuru, no interior paulista, por aproximadamente 15 anos.

O metano  um gs com fator de aquecimento global 21 vezes maior do que o dioxido de carbono – o gs de efeito estufa mais conhecido por afetar a mudana climtica. Com este projeto, a economia de gs metano poupado pela empresa reduzir, a cada megawatt gerado, o equivalente a 30 mil toneladas de emisses de dioxido de carbono na atmosfera.

A companhia Valorgs ser responsavel pelo gerenciamento do projeto. “Essa parceria com a GE tornar possvel reduzir emisses de gs de efeito estufa do Brasil. A parceria com a companhia vem de longa data e se estender para muitos outros projetos”, afirma Jorge Matos, CEO da Valorgs.

“Participar desse projeto refora, ainda mais, o comprometimento da GE em fornecer tecnologias confiaveis que atendem melhor s necessidades para gerao de energia do Pas. Um dos focos da GE  colocar suas tecnologias a favor do desenvolvimento nacional, mostrando que at do lixo  possvel extrair energia”, afirma Rodrigo Portes, diretor Executivo da Diviso de Motores a Gs da GE na Amrica Latina.

Os motores da GE so modulares, tm instalao rpida e podem ser realocados com facilidade quando as reservas de gs metano de um aterro se esgotam. O portflio de gs para energia da GE inclui motores a gs Jenbacher e Waukesha, que foram especificamente criados para proporcionar a flexibilidade necessria no uso de combustveis alternativos, como o gs advindo de aterro sanitrio, oferecendo altos nveis de eficincia eltrica.

### Fora Jenbacher

Os motores Jenbacher da GE fazem parte da linha de produtos Ecomagination, que, além de ajudar os clientes a aumentar a eficiência operacional de seus processos, permitem uma melhoria significativa de seu impacto ambiental. No mundo todo, o negócio de Motores a Gás da GE conta com mais de 1.650 unidades operando em aterros sanitários com uma produção elétrica superior a 1.650 MW.

*Foto: Divulgação GE*

*Comunicação: Agência Ideal*