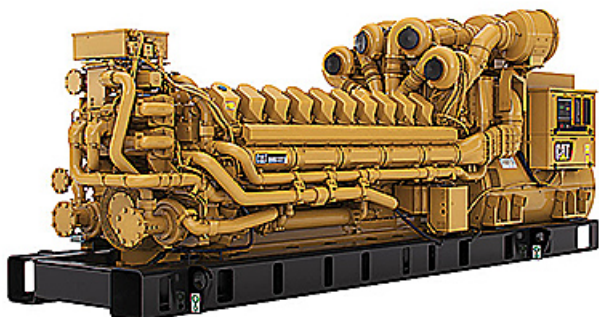


29/06/2015 - Sotreq atende demanda de energia do segmento aeroportuário



Com experiência em produtos, serviços e soluções de energia para o segmento aeroportuário, a Sotreq acaba de realizar a entrega e a instalação eletromecânica de grupo gerador Caterpillar para o RIOgaleão – Aeroporto Internacional Tom Jobim.

Para atender às demandas de emergência, foi fornecido um grupo gerador modelo C175-20 com potência de 5.000 kVA, em um projeto que ainda prevê ampliação, acompanhando as melhorias do próprio aeroporto.

Com números superlativos, como um dos maiores aeroportos do Brasil e o quarto maior terminal de cargas do País, o aeroporto continua crescendo. Em agosto de 2014, as atividades de operação, manutenção e ampliação foram transferidas da Infraero para o RIOgaleão, que investirá cerca de R\$ 5 bilhões em obras de infraestrutura e melhorias nos serviços do aeroporto ao longo dos 25 anos de concessão. A modernização dos grupos geradores faz parte desse projeto.

A Sotreq atua no mercado de projetos de geração e cogeração de energia para indústrias, estabelecimentos comerciais e públicos, entre outros. Desenvolve também projetos com elevado grau de complexidade, como operações de nível crítico, engenharia agregada ou ambiente com tecnologia de última geração. Oferece grupos geradores a óleo diesel, assim como gás natural e biogás, a partir de 50 kVA.

Sobre a Sotreq - Revendedor exclusivo de máquinas, equipamentos e serviços da Caterpillar, a Sotreq atende as Regiões Sudeste, Centro-Oeste, Norte e Nordeste do Brasil. A empresa atua em segmentos como construção pesada e leve, mineração, energia, petróleo e marítimo. Pertencem ao mesmo grupo empresarial da Sotreq as empresas Somov (movimentação de materiais), Soimpex (comércio exterior), Sitech (tecnologia e monitoramento), Sematech (distribuidor SEM) e MDPower (distribuidor master da Perkins).

Foto: divulgação

RP1 Comunicação