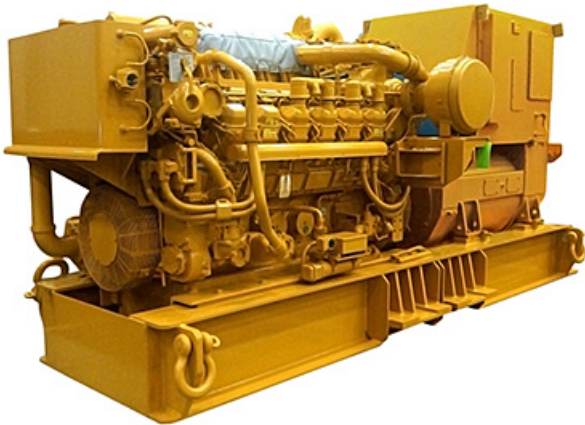


22/04/2015 - Sotreq anuncia novo contrato com o Grupo CBO



A Sotreq anuncia a venda de equipamentos para o Grupo CBO – Companhia Brasileira de Offshore, empresa com capital 100% nacional, que segue seu plano de expansão de frota, com expectativa de chegar a 50 embarcações em 2020

Com uma frota de 23 embarcações, integram o Grupo CBO as seguintes empresas: Oceana Estaleiro, Estaleiro Aliança, Aliança Offshore e CBO Navegação.

Modelo Platform Supply Vessel (PSV4500), o navio que receberá os equipamentos Caterpillar, está sendo construído pelo estaleiro Aliança, sediado no Rio de Janeiro. A embarcação será afretada à Petrobras, para atender à demanda no suporte à exploração de gás e petróleo, especialmente dos campos relacionados à camada pré-sal. Foi licitada na sexta rodada do Programa de Renovação da Frota de Embarcações de Apoio Marítimo (Prorefam) da estatal. Serão entregues, em agosto, quatro grupos geradores Caterpillar, modelo 3512C de 1.700 ekW @ 690 V, para aplicação diesel-elétrica em embarcação PSV. Também foi vendido um grupo gerador Caterpillar modelo C18, para operação em modo “porto/emergência”.

Conforme estabelecido pelas normas da Agência Nacional do Petróleo, Gás Natural e Biocombustíveis (ANP), os equipamentos têm alto nível de conteúdo local e foram testados e certificados na fábrica da Caterpillar, localizada em Piracicaba, no interior de São Paulo.

“Mais uma vez, reiteramos nosso compromisso com o Grupo CBO, presente nas principais bacias petrolíferas brasileiras, orgulhosos de colaborar com seu crescimento e, conseqüentemente, da indústria do setor offshore”, afirmou Rodrigo Faria, gerente de vendas de Mercado Marítimo da Sotreq.

Parceria – Esta é a sétima embarcação encomendada pelo Grupo CBO equipada com equipamentos Caterpillar nos últimos meses. Em novembro de 2014, foi anunciada a entrega de motores e grupos geradores para duas embarcações PSV, as primeiras construídas pelo estaleiro Oceana em Itajaí (SC). Em dezembro, a Sotreq informou o contrato para equipar quatro AHTS (Anchor Handling Tug Supply Vessels) do Grupo CBO, em um negócio que marcou a primeira venda da Sotreq de um pacote de propulsão completo, que inclui, além dos motores MaK, os propulsores de passo controlável Cat@ Propulsion, agregados recentemente ao seu portfólio.

Em 2015, a Caterpillar chegou à marca de 150 grupos geradores vendidos para aplicação no segmento de petróleo e marítimo no Brasil. Os motores da família 3500 responderam por 76% das vendas totais.

Sobre a Sotreq - Revendedor exclusivo de máquinas, equipamentos e serviços da Caterpillar, a Sotreq atende as Regiões Sudeste, Centro-Oeste, Norte e Nordeste do Brasil. A companhia também comercializa produtos e serviços MaK em todo o território brasileiro e em alguns países da América do Sul. A empresa atua em segmentos como construção pesada e leve, mineração, energia, petróleo e marítimo. Pertencem ao mesmo grupo empresarial da Sotreq as empresas Somov (movimentação de materiais), Soimpex (comércio exterior), Sitech (tecnologia e monitoramento) e MDPower (distribuidor master da Perkins).

Sobre o Grupo CBO - O Grupo CBO é uma companhia com capital 100% nacional e prestadora de serviços de apoio marítimo offshore para a crescente indústria brasileira de óleo e gás. O foco da empresa é a construção e operação de embarcações de apoio offshore de médio porte, além de embarcações de inspeção submarinas.

Além de contar com uma frota de 23 embarcações, integram o grupo as seguintes empresas: Oceana Estaleiro, Estaleiro Aliança e Aliança Offshore e CBO Navegação, esta com uma tripulação de mais de 800 marítimos treinados em um dos mais modernos centros de treinamento do Brasil.

A empresa conta com executivos com larga experiência no setor e segue com os mais altos princípios de segurança, meio ambiente e saúde (SMS) e eficiência operacional, além de programas de prevenção de acidentes, alinhados com os altos padrões de qualidade e processos de seus controladores.

Com um forte plano de investimentos, o Grupo CBO busca figurar entre os líderes da indústria, crescendo sua frota em número e teor tecnológico, sempre mantendo seu compromisso com a indústria nacional.

Foto: divulgação
RP1 Comunicação