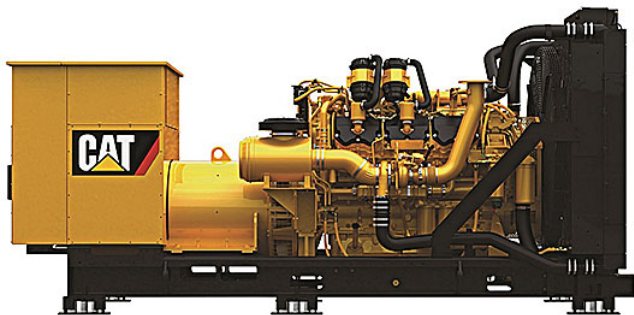


18/03/2015 - Sotreq participa da FIEE 2015



De olho nas crescentes oportunidades do mercado de energia, a Sotreq marca presença na FIEE – 28ª Feira Internacional da Indústria Elétrica, Eletrônica, Energia e Automação, que será realizada de 23 a 27 de março, no Pavilhão de Exposições do Anhembi, em São Paulo.

“A FIEE é um importante polo gerador de negócios, no qual temos a oportunidade de estreitar relacionamento com clientes e apresentar nosso portfólio de produtos e soluções de energia a um público interessado qualificado, pensando no desenvolvimento de novas parcerias”, comenta Maurício Garcia, diretor da unidade de Energia da Sotreq.

Nesta edição da feira de negócios, os destaques no estande da Sotreq são os grupos geradores GEP 100 (100 kVA) silenciado e o C27 (1.000 kVA), dois dos mais vendidos da Caterpillar no País e recomendados para os mais variados tipos de aplicações.

No evento, a empresa reforça sua expertise no segmento de energia. A companhia possui equipe técnica especializada e amplo estoque de peças de reposição em suas dezenas de filiais distribuídas pelo País. Entre os serviços, realiza gestão completa de manutenção preventiva, preditiva e corretiva; plantão 24 horas; contratos personalizados para atender as necessidades específicas de cada cliente; e análise SOS (Schedule Oil Sampling; Retirada Programada de Amostras de Óleo) de óleos e fluidos lubrificantes, para garantir a produtividade e a maior disponibilidade dos equipamentos.

No segmento de energia, a Sotreq tem entre seus clientes alguns dos principais hospitais, bancos e empresas do País, como: Hospital Albert Einstein, Hospital Sírio-Libanês, Hospital 9 de Julho, Hospital São Camilo, Vivo, Bradesco, Tivit, Itaú, Banco do Brasil e Caixa Econômica Federal.

Sotreq na FIEE

Data: de 23 a 27 de março.

Horário: das 13h às 21h; sexta-feira, das 13h às 20h.

Local: Pavilhão de Exposições do Anhembi

Endereço: Av. Olavo Fontoura, 1209, Santana, São Paulo, SP.

Estande Sotreq: H300.

Sobre a Sotreq - Revendedor exclusivo de máquinas, equipamentos e serviços da Caterpillar, a Sotreq atende as Regiões Sudeste, Centro-Oeste, Norte e Nordeste do Brasil. A companhia também comercializa produtos e serviços MaK em todo o território brasileiro e em alguns países da América do Sul. A empresa atua em segmentos como construção pesada e leve, mineração, energia, petróleo e marítimo. Pertencem ao mesmo grupo empresarial da Sotreq as

empresas Somov (movimentação de materiais), Soimpex (comércio exterior), Sitech (tecnologia e monitoramento) e MDPower (distribuidor master da Perkins).

Foto: divulgação
RP1 Comunicação