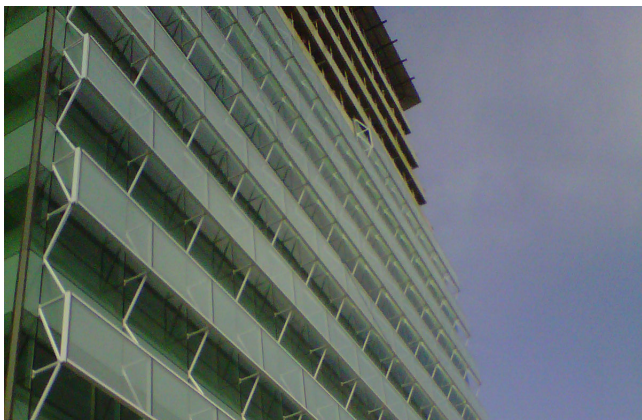


01/09/2014 - Belmetal lança sistemas de fachadas e esquadrias na Fesqua 2014



Visando oferecer sistemas e produtos adequados às novas exigências do mercado, a empresa apresenta seus lançamentos na maior feira de esquadrias da América Latina

A Belmetal, uma das maiores distribuidoras e desenvolvedoras de produtos e sistemas em alumínio do país, apresentará sua nova linha de produtos durante a décima edição da Fesqua (Feira Internacional de Esquadrias, Ferragens e Componentes), que acontecerá nos dias 10 e 13 de setembro. Demonstrando sua preocupação em oferecer ao mercado as melhores soluções, os lançamentos unem desempenho térmico e acústico elevado a uma estética inovadora e exclusiva.

Entre as novidades da empresa na feira, está o sistema de fachadas modulares Offset Wall, que apresenta a sua versão fotovoltaica.

Conhecida por proporcionar praticidade e velocidade de instalação aos empreendimentos, impactando significativamente na redução de tempo de entrega das obras, o sistema avançou e se destaca agora por oferecer a captação de energia através de painéis fotovoltaicos integrados ao sistema de fachada. Dessa maneira, oferece eficiência e economia energética, além de conforto térmico aos espaços internos.

A Offset Wall também apresenta o modelo com brises horizontais, que impedem a incidência direta da radiação solar no interior dos edifícios e geram maior controle de iluminação e temperatura., além de oferecer estética diferenciada.

Já a fachada monobloco, ou dupla, é composta por um painel principal, fixado na estrutura de concreto, e um segundo ligado por uma estrutura espacial, composta de banzos e diagonais de alumínio extrudado. Permite a composição com outro painel posterior, que pode ser de granito, cerâmica, ACM ou vidro, formando um conjunto monobloco instalado de uma única vez.

Para manter o sistema imune a infiltrações, um sistema de vedação é inserido nos perfis dos septos. Já para garantir a estanqueidade, é projetado um nó estrutural com vedação por engate.

Fachada ventilada

A fachada ventilada, que conta com subestrutura de afastamento entre a estrutura do edifício e o revestimento, proporciona controle da passagem de ar e água. Também gera um efeito “chaminé” – o ar entra frio pela parte inferior e sai quente pela superior – o que oferece mais conforto térmico.

“O produto ainda garante maior agilidade no prazo de execução, já que pode ser aplicado sobre revestimentos pré-existentes e durante a construção da estrutura”, explica Arimateia Nonatto, gerente de Engenharia e Produtos da Belmetal. Além disso, a fachada apresenta excelente durabilidade e resistência a intempéries.

Painéis Aluacero

Ventilação constante também é a principal vantagem dos painéis Aluacero, destaque da Divisão Plásticos da Belmetal para a Fesqua. O sistema possui aberturas ou micro-perfurações responsáveis por preservar a iluminação interna e, também, a ventilação dos espaços. O produto ainda possui versatilidade de aplicação, podendo ser aplicado em fachadas de indústrias, centros comerciais e, até mesmo, em portões, além de combinar com diversos tipos de materiais, como vidro, madeira ou PVC.

“Os painéis Aluacero são leves e oferecem montagem rápida e simples, além de apresentar alto grau de durabilidade, já que não deformam com umidade e outras oscilações térmicas”, comenta Sérgio Freitas, gerente nacional da Divisão Plásticos.

Novos sistemas de esquadrias residenciais

Já no segmento de esquadrias, o sistema Imperial da Belmetal ganhará dois novos modelos: a Confort e a 3.5 Slim. A Imperial Confort se destaca pelo ótimo desempenho acústico, adquirido através de sua vedação eficaz. Já a 3.5 Slim foi criada para o mercado de alto padrão que visa à utilização de perfis mais finos e leves.

Os caixilhos podem ser combinados com venezianas ou persianas integradas e estão disponíveis para portas e janelas da tipologia correr, com duas, três ou quatro folhas.

Também estarão expostos no stand da Belmetal os sistemas de esquadrias e fachadas já comercializados pela empresa, além dos produtos da Divisão Plásticos da companhia, como ACM Alucoat, policarbonato, silicone Sika e fita VHB 3M.

Sobre a Belmetal – Com 52 anos de experiência, a Belmetal é uma das maiores distribuidoras e desenvolvedoras de produtos e sistemas de esquadrias e fachadas em alumínio, além de um dos principais fornecedores de ACM, Policarbonato, Silicone (SIKA) e Fitas VHB (3M) para o segmento da Construção Civil e Indústria, contando com 13 filiais posicionadas estrategicamente pelo Brasil.

Mantém uma equipe de Engenharia para o desenvolvimento de sistemas próprios e acompanhamento de projetos e é distribuidora exclusiva dos produtos extrudados de alumínio para a Construção Civil e Telhas de alumínio da VM-CBA, a maior produtora de alumínio do país.

Foto: divulgação

Q.Midia Comunicação