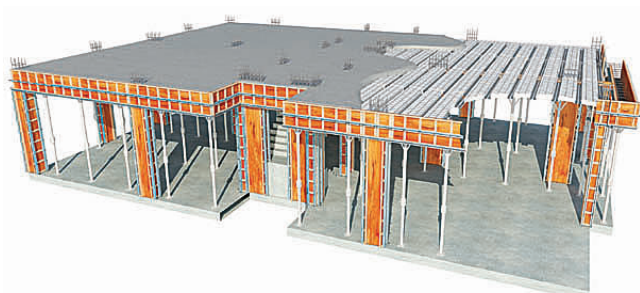


17/04/2014 - Solução Tuper proporciona mais agilidade e economia à construção civil



Sistema de Lajes Mistas Nervuradas é leve e prático de montar e pode ser utilizado em todos os modelos construtivos com excelentes resultados

A Tuper é hoje a quinta maior processadora de aço do Brasil e referência no desenvolvimento de produtos que atendam rigorosamente as exigências e necessidades da indústria da construção civil. Prova disso é a consolidação no mercado do sistema Tuper Lajes Mistas Nervuradas.

Fabricado com aço estrutural galvanizado de alto desempenho, o sistema de lajes é uma estrutura mista, composta por vigotas metálicas e concreto, aliando requisitos como resistência, praticidade, agilidade no processo de montagem, economia no uso de escoras, menor desperdício de materiais no canteiro de obras, racionalização da mão de obra e otimização nos prazos de execução da fase estrutural.

As lajes Tuper aliam as vantagens das lajes nervuradas, com redução de peso próprio – as vigotas representam 20% do peso das tradicionais vigotas pré-fabricadas treliçadas. Isso proporciona velocidade de montagem, menos riscos de acidentes em obra e permite aos trabalhadores o manuseio das peças sem a necessidade de equipamentos. “Somos especialistas em soluções construtivas diferenciadas e qualificadas e oferecemos apoio integral aos projetos, desde o planejamento até a execução da obra”, diz o diretor da Unidade de Negócio da Tuper, Mauro Ricardo Saraiva.

O sistema, que alcança grandes vãos, também facilita a passagem de dutos de instalação, diminui as cargas na estrutura e nas fundações – pois assegura uma redução do peso próprio em relação a alguns outros tipos de lajes – e favorece a aplicação de revestimentos e a colocação de forros e acabamentos. As vigotas metálicas possuem canaletas inferiores que permitem posicionar facilmente os pendurais de ancoragem do forro, eletrocalhas e outros elementos suspensos, eliminando os furos nas lajes.

Durante o período de montagem e concretagem, as vigotas metálicas atuam como forma, resistindo ao peso próprio e às cargas de trabalho. Após a cura, as vigotas são incorporadas ao concreto, formando assim um sistema misto de alta resistência. Outra vantagem é a possibilidade de execução de lajes uni e bidirecionais, com aplicação em todos os conceitos arquitetônicos e sistemas construtivos – estruturas metálicas, pré-moldadas, concreto armado, alvenaria e blocos estruturais – e diferentes tipos de obras (residenciais, industriais, comerciais, empreendimentos com múltiplos pavimentos, estacionamentos etc). Há ainda, entre os diferenciais, o enchimento de EPS, que neste caso facilita a instalação de tubulações elétricas e hidráulicas.

Respeitando o cronograma da obra, o material é entregue embalado e identificado para facilitar

a montagem, e chega ao cliente nas medidas e quantidades exatas exigidas no projeto. Para garantir apoio integral aos parceiros que utilizam o sistema da Tuper, a empresa oferece todo o suporte técnico necessário e acompanhamento de um consultor nas primeiras montagens. De acordo com o Supervisor Comercial da Tuper Sistemas Construtivos, Jorge Klitzke Ponce, o sistema de Lajes Mistas Nervuradas já está disponível inclusive em softwares de projetos estruturais utilizados por engenheiros calculistas. “Com isso, os profissionais podem fazer o dimensionamento da obra com o uso do nosso sistema, disponível para todo o Brasil, e observar em seus projetos, onde atualmente a mão de obra representa mais de 50% do custo da obra, que as Lajes Tuper proporcionam redução de mais de 40% de mão de obra na montagem da laje”, explica, lembrando que há uma equipe técnica preparada para o atendimento pelo telefone 0800-345-5000.

Sobre a Tuper - Com 43 anos de atuação e capacidade produtiva de 480 mil toneladas/ano, a Tuper é a quinta maior processadora de aço do Brasil (INDA 2013). Instalada em Santa Catarina, tem sede em São Bento do Sul e unidades produtivas neste município e em Xanxerê, totalizando área industrial de 117,8 mil metros quadrados.

As amplas e modernas linhas de produção da Tuper produzem uma variada gama de produtos, comercializados por oito unidades de negócios, com destaque para os segmentos Automotivo, Construção Civil, Óleo e Gás e Industrial.

Graças ao alto padrão de qualidade e excelência de suas soluções de aço, a empresa tem participado de importantes projetos para o desenvolvimento do país, incluindo obras de infraestrutura para a Copa do Mundo e Olimpíadas de 2016 e tubos em aço carbono com selo API utilizados na exploração, produção e condução de petróleo e gás.

A Tuper emprega 2,5 mil profissionais e vem apresentando crescimento médio de 22% ao ano há mais de uma década. Em 2013, faturou R\$ 1,565 bilhão.

EDM LOGOS