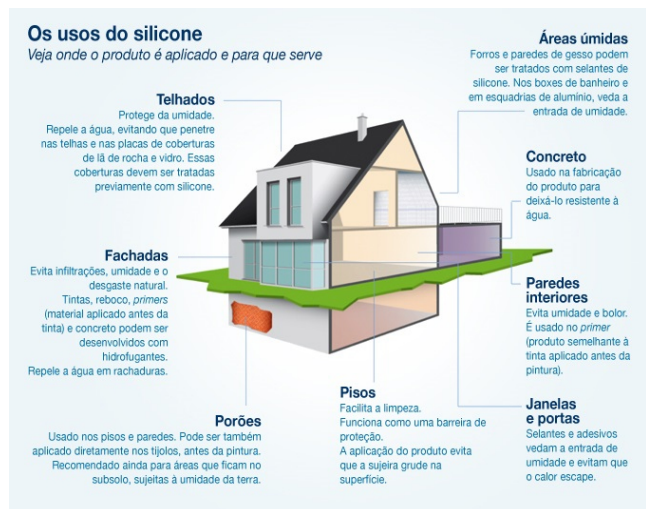


23/09/2013 - Silicone protege casas e edifícios da umidade e da erosão



Material aumenta a durabilidade dos produtos usados nas construções, reduzindo custos com manutenção

O uso de silicone em edifícios e casas pode evitar umidade, infiltrações, mofo, ou seja, os problemas decorrentes do acúmulo de água ao longo da vida útil da construção. Além disso, quando aplicado, facilita a limpeza. A diversidade do uso do silicone é tanta que até o Cristo Redentor do Rio de Janeiro recebeu uma aplicação do produto, em sua última reforma em 2010 para protegê-lo dos estragos causados pela erosão.

Com o silicone, paredes e telhados estão a salvo da ação de intempéries. Telhas e placas cimentícias podem ser mergulhadas em silicone com a finalidade de impermeabilizar o telhado e evitar a penetração da água durante o processo de fabricação. “Se o telhado foi feito com materiais sem essa proteção, é possível aplicar posteriormente hidrofugantes de silicone”, afirma Lucas Freire, coordenador da Comissão Setorial de Silicones da Abiquim.

Fachadas e paredes interiores de concreto podem ser tratadas com silicone para evitar a umidade, o desgaste ao longo do tempo e até infiltrações provocadas por esses desgastes. As paredes de gesso, comuns em cozinhas e banheiros, que recebem silicone também se tornam resistentes à penetração da umidade, aumentando sua vida útil.

“Como o silicone confere melhor performance em diversos materiais usados nas edificações, aumentando o seu tempo de vida útil, torna as construções compatíveis com os conceitos de sustentabilidade”, explica Freire. Ele ajuda a aumentar a durabilidade dos produtos empregados nas construções, evitando as reformas constantes, e consequentemente, reduzindo a geração de resíduos e os custos com a manutenção.

Entre os diferentes produtos de silicone, vendidos em lojas de materiais de construção, existem aqueles que podem ainda ser usados para vedar juntas, rachaduras, esquadrias de alumínio, boxes de banheiro, portas e janelas, impedindo a entrada de umidade e evitando que o calor escape. O silicone também é utilizado como adesivo, para fixação de objetos na parede, como espelhos, por exemplo.

A ilustração permite visualizar onde o silicone pode ser empregado.

