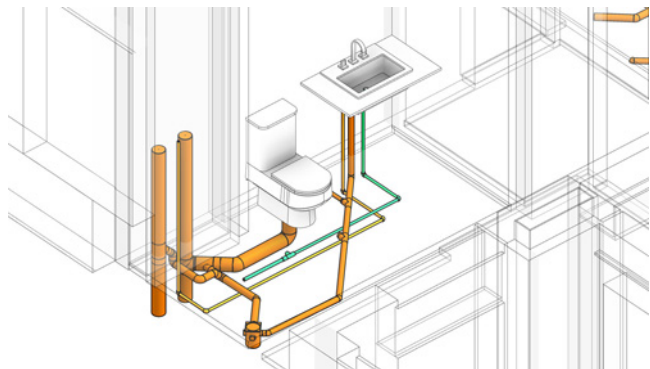


15/04/2013 - Deca disponibiliza biblioteca de produtos em BIM para auxiliar os profissionais da construção civil – DecaBIM



BIM (Building Information Modeling) cria modelo virtual da edificação e simula o edifício durante sua vida útil

A Modelagem da Informação da Construção ou BIM (Building Information Modeling) constitui-se em um conceito onde a equipe de projetistas faz uso de softwares para criar um modelo virtual da edificação, de forma a possibilitar a simulação do edifício durante sua vida útil, passando por todas as fases, desde a concepção até sua possível demolição. Dada a sua crescente utilização por parte da cadeia da construção civil, a Deca iniciou a disponibilização de sua biblioteca DecaBIM de produtos com modelagem que segue este conceito, inicialmente para o software Revit.

O BIM se diferencia do conceito CAD (Computer Aided Design) 2D ou 3D, uma vez que o projeto é, nesta nova abordagem, uma composição de objetos (paredes, pisos, tubulações, metais e louças sanitários, entre outros) pré-modelados com informações e parâmetros, que estão ligados de maneira paramétrica a um modelo global e único para as diversas disciplinas (arquitetura, sistemas prediais, estrutura, etc), ao invés de linhas e formas geométricas presentes em diversos arquivos para as diferentes disciplinas. Desta maneira, nos projetos em BIM, no caso de uma alteração de um objeto ou no projeto de qualquer uma das disciplinas, existe uma atualização instantânea nas vistas, cortes, detalhes e especificação dos componentes do projeto, visto que está localizado em um arquivo único, reunindo todos as disciplinas.

Essas características facilitam a compatibilização dos projetos das disciplinas, permitindo que sejam detectados possíveis interferências ou erros durante cada fase, possibilitando que sejam evitadas patologias que poderiam ser geradas durante a execução das edificações, bem como aumentando a assertividade dos custos e a produtividade no processo de construção do edifício.

Segundo Osvaldo Barbosa de Oliveira Junior, da Deca, criar esta biblioteca foi um trabalho que envolveu diversos profissionais. “Para desenvolvê-la, foram criados dois comitês de trabalho, que atuam separadamente, porém de maneira sinérgica. Um dos comitês foi composto por engenheiros e arquitetos de diversos departamentos da Deca, que possuem um conhecimento profundo sobre produtos (comitê interno). O outro comitê foi composto por profissionais do mercado que atuam em construtoras, escritórios de arquitetura e de engenharia de sistemas prediais (comitê externo). Este comitê externo teve como papel validar e sugerir melhorias para as famílias de produtos desenvolvidas, levando em consideração a utilização dos modelos no

projeto das edificações, de forma a garantir a qualidade e funcionalidade esperada pelo mercado, bem como a utilização plena da biblioteca no dia a dia dos profissionais”, revela. Com o intuito de auxiliar os profissionais do mercado a utilizar a sua biblioteca DecaBIM de produtos e disseminar o novo conceito, uma importante iniciativa da Deca foi propiciar o treinamento de suas áreas de Atendimento a Especificadores, Engenharia de Aplicação e Canais Comerciais no software Revit, com enfoque na utilização e manuseio dos produtos modelados.

Devido a sua atuação no mercado, a marca foi convidada a integrar o comitê de estudos especiais da ABNT para a norma brasileira de modelagem da informação da construção (ABNT/CEE-134), que está na fase de desenvolvimento em âmbito normativo.

A biblioteca DecaBIM está sendo disponibilizada em etapas, com um pacote específico de tipos e linhas de produtos, de forma que os profissionais do mercado possam dar sua opinião sobre o conteúdo desenvolvido. “Com a biblioteca DecaBIM, a marca visa auxiliar os profissionais do mercado a desenvolver e valorizar seus projetos, de forma a promover o desenvolvimento tecnológico da construção civil, além de fornecer uma biblioteca com a qualidade esperada pelo mercado e desempenhar seu papel de empresa líder e inovadora como a primeira empresa nacional de louças e metais sanitários a desenvolver essa ferramenta para o mercado”, conta Osvaldo.

Sobre a Duratex

A Duratex S.A. é uma empresa brasileira, privada e de capital aberto, com controle compartilhado pelo conglomerado Itaúsa - Investimentos Itaú S.A e Companhia Ligna de Investimentos.

Maior produtora de painéis de madeira industrializada, louças e metais sanitários do Hemisfério Sul, é líder no mercado brasileiro com as marcas Durafloor, Duratex, Deca e Hydra.

A empresa tem sede em São Paulo e conta com cerca de 10,5 mil colaboradores, que atuam em 17 unidades industriais estrategicamente localizadas nos estados de São Paulo, Rio Grande do Sul, Minas Gerais, Pernambuco, Paraíba, Santa Catarina e Rio de Janeiro, e na Argentina. A empresa adquiriu também importante participação na Tablemac, maior empresa do setor de painéis da Colômbia.

A Duratex possui 230 mil hectares com florestas cultivadas e áreas de conservação nos estados de São Paulo, Minas Gerais e Rio Grande do Sul. A empresa foi a primeira florestal da América Latina a receber a certificação FSC (Forest Stewardship Council®), em 1995. A empresa tem suas ações listadas na carteira do Dow Jones Sustainability World Index – DJSWI (Índice Mundial de Sustentabilidade Dow Jones) e do Índice de Sustentabilidade Empresarial da BM&Fbovespa – ISE.

Imagem: Divulgação

Holofote