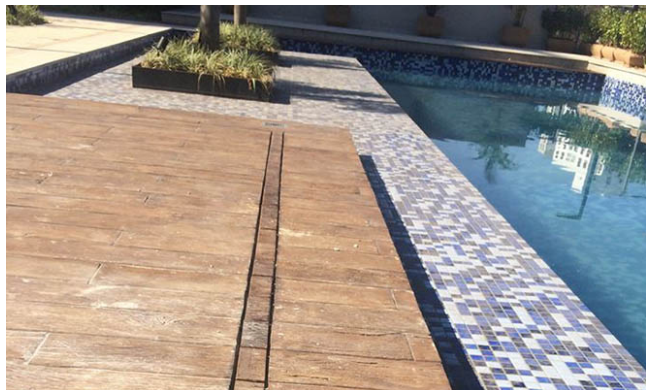


### 21/06/2016 - Empreendimento Solar Tambaú contará com mais de 300 metros de ralos da Linear



Linhas Infinity e Multimaster foram escolhidas para o projeto de luxo, que reúne espaços comerciais e residenciais em João Pessoa (PB)

Acabamento de alto padrão do início ao fim é a proposta do Solar Tambaú, empreendimento da JCP Construções e Incorporações S/A. Situado na esquina das avenidas Almirante Tamandaré e Epitácio Pessoa, espaço nobre da capital paraibana, o espaço terá 130 apartamentos, 39 lojas e gestão no padrão de hotelaria. O investimento é de R\$ 100 milhões. E os detalhes não ficaram de fora quando o assunto é qualidade e design. A Ralo Linear foi a marca escolhida de ralos para o empreendimento, que será finalizado no próximo ano.

A linha MultiMaster, desenvolvida 100% em aço inox, foi escolhida para os espaços internos. Além de facilitar a instalação, reduzindo a necessidade de quebras no piso, as peças são fabricadas em monobloco e não possuem furos na tampa, garantindo um acabamento de alto padrão. “Nesta linha, o inox dá um toque moderno e elegante. O escoamento acontece pelas frestas laterais, que substituem o rejunte. É o carro chefe da Ralo Linear, um modelo que alia qualidade e estilo”, diz Salmo de Souza, diretor da Linear. No empreendimento serão utilizados 141 metros do modelo.

Já para as áreas externas, o Solar Tambaú terá outro diferencial: os ralos Infinity foram escolhidos para estes espaços. As calhas, que ficam sob o piso, podem ser instaladas uma ao lado da outra, sem limitação de tamanho, e levam a água para um único ponto de escoamento. “A proposta é que se evitem pontos empoçados nas áreas abertas sem interferir no design ou acabamento. No Solar haverá 214 metros desse ralo”, ressalta Souza.

O Solar Tambaú terá estrutura de cinco pavimentos. Além de apartamentos de moradia, contará com o Paço Rivière, um espaço comercial que pretende reunir produtos e serviços de alto padrão.

Foto: divulgação

Melz Assessoria de Imprensa