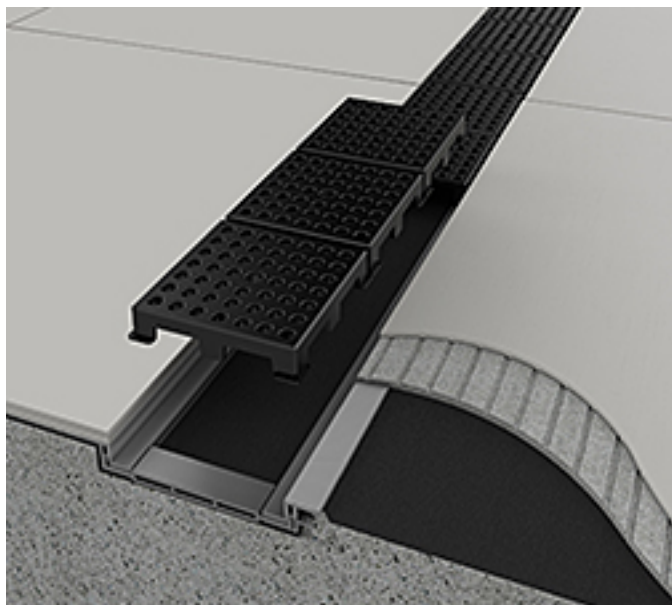


23/02/2016 - Tampas com três novas opções de cores são uma das apostas da Ralo Linear para a Expo Revestir 2016



A partir de agora, as peças em formato quadrado poderão ser adquiridas de forma avulsa. Com seis anos de mercado, a empresa foi pioneira no desenvolvimento de produtos com design inovador para sistemas de escoamento

Quem participou das últimas edições de uma das maiores feiras de revestimento da América Latina já conhece a marca Ralo Linear. Todos os anos a empresa traz novidades em sistemas de escoamento. E em 2016 não será diferente. O foco da companhia, que sempre foi inovação no design, ganha ainda mais força e traz para o consumidor opções de tampas coloridas.

As tampas Fun em formato quadrado (15 cm X 15 cm) já fazem sucesso na linha Smart e Infinity da empresa. Atualmente contam com modelos em inox, PVC cinza e amadeiradas em dois tons. Após a Expo Revestir, estarão disponíveis também das cores branca, preta e vermelha. Exceto as com tons de madeira, as demais peças são produzidas com PVC de alta resistência, que suportam até 4.300kg e proteção UV.

Regina Montandon, diretora executiva da Ralo Linear, explica que a partir de agora na linha Infinity Fun também será possível adquirir as peças avulsas. Assim o cliente poderá montar a composição que desejar, inclusive misturando as cores. “A venda avulsa vai ao encontro da nossa ideologia, que é transformar o ralo em uma peça de decoração, que evolua junto com os demais revestimentos. Dessa forma o consumidor imprime no produto o seu estilo, criando uma infinidade de opções”, diz.

Sistema de sifonagem na linha Smart

Além das peças, a linha Smart também traz novidades. Ela ganha mais um integrante, que conta com um diferencial inovador. Possui um sistema de sifonagem. Ou seja, o ralo não precisa ser acoplado à uma caixa sifonada, ele mesmo possui um kit sifão que impede que o mau cheiro causado pelos gases da tubulação retornem ao ambiente. “Hoje o sistema é pioneiro em ralos lineares no Brasil. Possui as versões com tampa inox ou tampa oculta, em que o consumidor pode escolher o que vai revestir o ralo”, acrescenta Regina.

O Ralo Smart Sifonado conta com calha de PVC e tampas nas versões inox e oculta, nos

tamanhos 70 e 60cm.

O stand da Ralo Linear na Expo Revestir 2016 estará localizado no Pavilhão F, Rua G, nº 2010.

Sobre a Ralo Linear - Com sede em Blumenau (SC), a Ralo Linear chegou ao mercado da construção civil em 2010. Produtos modernos, com design diferenciado e práticos de instalar são a aposta da empresa, que mostrou ao mercado que os ralos podem fazer parte da decoração e tornar os ambientes mais bonitos, limpos e seguros. Em 2009, um ano antes de chegar ao mercado, a Linear foi vencedora bronze na categoria Casa do IDEA/Brasil, o prêmio de design mais representativo do país. Atualmente a empresa possui representantes em todo o Brasil.

Imagem: Divulgação

Melz Assessoria de Imprensa