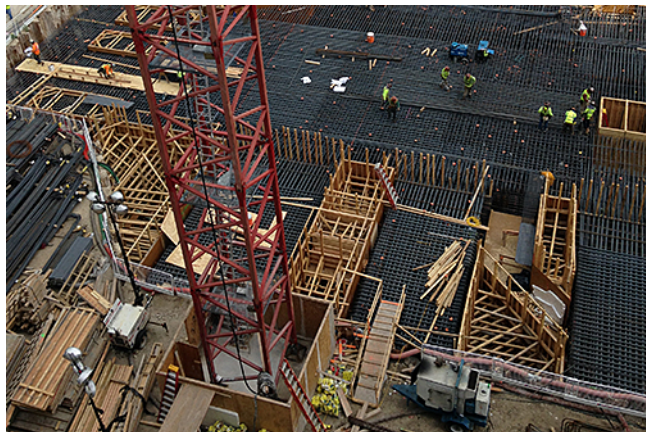


12/05/2015 - Gerdau fornece aço para Panorama Tower, um dos mais altos prédios residenciais dos Estados Unidos, em Miami



Obras do complexo imobiliário serão concluídas no final de 2017

A Gerdau está fornecendo aproximadamente 24 mil toneladas de vergalhões para construção do edifício Panorama Tower, em Miami (EUA). Com 83 andares e medindo em torno de 300 mil metros quadrados, o empreendimento tem um custo estimado de US\$ 800 milhões e trará em um único complexo, além de apartamentos, um hotel, lojas de varejo e consultórios médicos. A companhia desenvolveu três tipos de aço para o projeto, sendo um deles novidade para o mercado de construção civil: o aço de alta resistência Série 100. Com a produção de 4 mil toneladas do produto, o Série 100 traz mais agilidade na conclusão de obras, eliminando a concentração de vergalhões. Além dele, foram produzidos 14 mil toneladas de aço de reforço de Grau 60, 6.000 toneladas de grau 75 de reforço de aço, normalmente usados na construção de arranha-céus.

O aço para o projeto foi produzido nas usinas da Gerdau em Jacksonville, na Flórida e Midlothian, Texas, e nas instalações de aço de reforço da Companhia, em Jacksonville, Tampa e Fort Lauderdale, na Flórida.

Presente na América do Norte desde 1989, a Gerdau forneceu aço para outros projetos marcantes: Marlins Park, em Miami, World Trade Center Vehicle Security Center, em Nova Iorque, a Biblioteca Central, em San Diego e na expansão do Canal do Panamá.

Sobre a Gerdau - A Gerdau é líder no segmento de aços longos nas Américas e uma das principais fornecedoras de aços especiais do mundo. No Brasil, também produz aços planos e minério de ferro, atividades que estão ampliando o mix de produtos oferecidos ao mercado e a competitividade das operações. A Gerdau possui plantas industriais em 14 países - nas Américas, na Europa e na Ásia -, as quais somam uma capacidade instalada superior a 25 milhões de toneladas de aço por ano. Além disso, é a maior recicladora da América Latina e, no mundo, transforma, anualmente, milhões de toneladas de sucata em aço, reforçando seu compromisso com o desenvolvimento sustentável das regiões onde atua. Com mais de 120 mil acionistas, as ações das empresas Gerdau estão listadas nas bolsas de valores de São Paulo, Nova Iorque e Madri.

Foto: divulgação

Burson-Marsteller