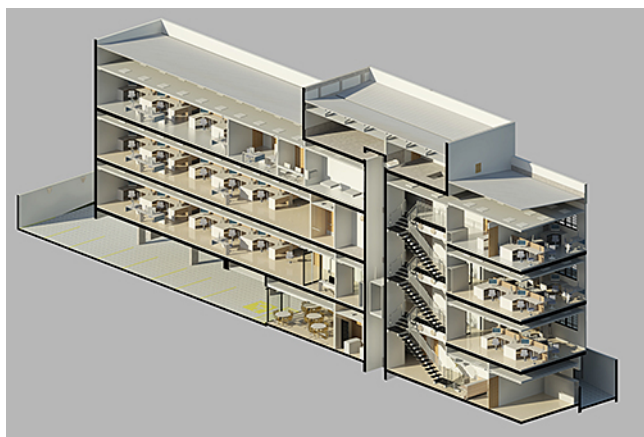


27/04/2015 - BIM otimiza projetos de edificações



Logi Arquitetura é pioneira no uso da plataforma com resultados concretos

As tecnologias para projetar e construir avançam no Brasil e no mundo, buscando sempre a otimização dos recursos, economia de tempo e resultados mais efetivos. Para atender todos esses requisitos surge o sistema BIM (Building Information Modeling, ou em português: Modelo da Informação da Construção). A Logi Arquitetura é uma das empresas pioneiras na utilização desta tecnologia em Curitiba e afirma que as vantagens são indiscutíveis.

Dentre os projetos da empresa em destaque pela utilização do BIM está um conjunto de edifícios em São José dos Pinhais, voltado para o público do programa Minha Casa Minha Vida, composto por 88 apartamentos distribuídos em 11 blocos de edifícios, totalizando uma área construída de mais de 5.000 m². “Em projetos desta dimensão, a plataforma em que o projeto é desenvolvido é fundamental para um resultado com maior assertividade e precisão, sobretudo na compatibilização entre os diversos projetos, no aumento na qualidade final e na gestão das obras, além da redução em desperdícios, custos e tempo de execução”, afirma a arquiteta e proprietária da Logi Arquitetura, Clarisse Petroski.

Especificamente nesse projeto, as informações conseguidas com o BIM sobre o volume de movimentação de terra orientaram as tomadas de decisões para que se conseguisse uma implantação dos edifícios que otimizasse os cortes e aterros. “Isso se reflete em uma obra mais racional e na redução dos custos relativos a terraplenagem. Aliado a isso, o BIM permitiu estudos de insolação, auxiliando no posicionamento das edificações no terreno e possibilitou uma melhor visualização e compreensão do projeto por parte do cliente”, reflete o arquiteto Adriano Dorigo.

Além de tudo, graças à forma como o sistema funciona, cada intervenção realizada em uma das tipologias do projeto automaticamente pôde ser replicada para as tipologias similares, minimizando incompatibilidades, otimizando os resultados e a assertividade nas tomadas de decisão relacionadas ao projeto e à obra.

Sobre o Logi Arquitetura - Fundado em 1999 pelos arquitetos Clarisse Petroski e Adriano Dorigo, o escritório Logi Arquitetura é referência em projetos corporativos e de varejo, com atendimento personalizado para estes clientes, além dos setores imobiliário, e grandes empresas. Têm como destaque projetos como os 70 pontos de venda da Nextel e implantação de sistemas de mobilidade em agências do banco Santander. Ressalta-se também a inovação

na área tecnológica, sendo pioneiros na utilização do sistema BIM em seus trabalhos.
www.logiarquitetura.com.br/

Imagem: divulgação
BG Comunicação