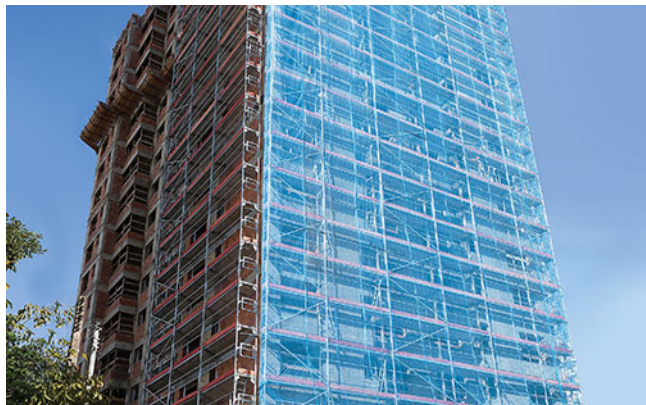


### 02/04/2015 - Andaimes Tuper garantem mais segurança e produtividade à construção civil



Modelos oferecidos pela empresa atendem rigorosamente às normas brasileiras NR-18 e ABNT NBR 6494, além de seguir padrões europeus de fabricação

Uma das cinco maiores processadoras de aço do Brasil, a Tuper ocupa posição de destaque como importante fornecedora de soluções para o setor da construção civil. Além da expertise e da tecnologia de ponta empregadas em seus produtos, a empresa cumpre rigorosamente legislações e normas brasileiras e oferece em seu portfólio itens com padrão internacional. Entre os exemplos estão os andaimes da Tuper. Os modelos são baseados nas normas europeias de fabricação, como a EN 12811, e também respeitam as exigências brasileiras impostas pela NR-18, que regulamenta as condições e o meio ambiente de trabalho na indústria da construção, incluindo andaimes e plataformas, e determina os requisitos de segurança no trabalho, e da ABNT NBR 6494, que trata da segurança das estruturas. O cumprimento à NR-18 vem sendo exigido com mais rigor pelo Ministério do Trabalho e Emprego (MTE), por meio das Delegacias Regionais do Trabalho (DRTs), obrigando a indústria da construção civil de todo o país a se adequar às regras.

Além de oferecer mais segurança aos trabalhadores, os andaimes Tuper proporcionam agilidade na execução dos serviços e consequentes ganhos no orçamento e no cronograma das obras. Antes de serem lançados no mercado, os andaimes sofreram diversos testes de resistência nos termos das normas europeias, obtendo-se produtos de alta qualidade e dentro das exigências legais.

#### **Modelos e características**

Para atender às necessidades e exigências do mercado, a Tuper oferece três modelos de andaimes.

- Fachadeiro: ideal para fachadas, alcança alturas máximas de 76 m sem a necessidade de projetos especiais, possibilitando segurança total da obra e aumento da produtividade. Plataformas de trabalho antiderrapantes com sistema de travamento.
- Multidirecional: sua versatilidade possibilita inúmeras utilizações como em palcos, arquibancadas, manutenção industrial, estaleiros e plataformas de petróleo, tanto para aplicações internas quanto externas.
- Multiuso: versátil e de fácil transporte e montagem, é um equipamento para ser utilizado em construções de baixas alturas de trabalho - 1 a 5 metros, com regulagem a cada 15cm - ,

atendendo às normas exigidas.

As características dos andaimes Tuper incluem rapidez na montagem e desmontagem, formando um conjunto rígido e estável; plataforma metálica com sistema antiderrapante e rodapé, seguindo as normas de segurança; disponibilidade de inúmeros componentes, atendendo a qualquer necessidade; tratamento superficial através de galvanização a fogo, garantindo alta resistência à corrosão e durabilidade; rastreabilidade de todos os componentes; fabricação própria dos tubos e componentes e processos de soldagem automatizados com robôs de última geração, garantindo o atendimento às normas de solda.

Sobre a Tuper - Com mais de 40 anos de atuação, a Tuper é uma das cinco maiores processadoras de aço do Brasil, segundo o INDA (Instituto Nacional dos Distribuidores de Aço). A empresa acompanha a evolução do mercado com amplas linhas de produtos, atendendo as mais exigentes normas nacionais e internacionais.

Com quatro unidades industriais e capacidade produtiva de 550 mil toneladas de aço/ano, fornece para diversos segmentos como: Construção Civil, Automotivo, Implementos Agrícolas e Rodoviários, Industrial, Óleo e Gás, entre outros. Seu portfólio de produtos contempla soluções tubulares para aplicações industriais, estruturais e de condução, tubos para óleo e gás, soluções automotivas e sistemas construtivos.

Instalada em Santa Catarina, a Tuper é uma das 500 maiores empresas do Brasil, segundo o Anuário Exame 2013. Atualmente, emprega 2,5 mil profissionais e conta com mais de 20 pontos de distribuição em todo o território nacional.

Graças ao alto padrão de qualidade, parque fabril moderno e à excelência de seus produtos, a empresa tem participado de grandes projetos de infraestrutura para o desenvolvimento do país, entre os quais o fornecimento de soluções em aço para nove estádios preparados para sediar a Copa do Mundo, sete aeroportos, cinco gasodutos e mais de quarenta shoppings centers. Atenta às oportunidades e demandas de mercado, a Tuper contribui de forma significativa para impulsionar o setor do aço. As áreas de Engenharia e Pesquisa e Desenvolvimento contam com a parceria de centros de pesquisas, universidades nacionais e internacionais, entidades representativas e empresas líderes mundiais em tecnologia.

Entre os exemplos estão a parceria com a FEV, renomada empresa de engenharia alemã que atua no desenvolvimento de soluções para o mercado automotivo. No setor de construção civil, um convênio de cooperação científica com a Universidade do Estado do Rio de Janeiro (UERJ) possibilita pesquisas focadas em novas tecnologias na linha de estruturas metálicas tubulares. Além disso, a Tuper integra ainda o Comitê de Petróleo e Gás da Federação das Indústrias do Estado de Santa Catarina (Fiesc).

Foto: divulgação  
EDM LOGOS