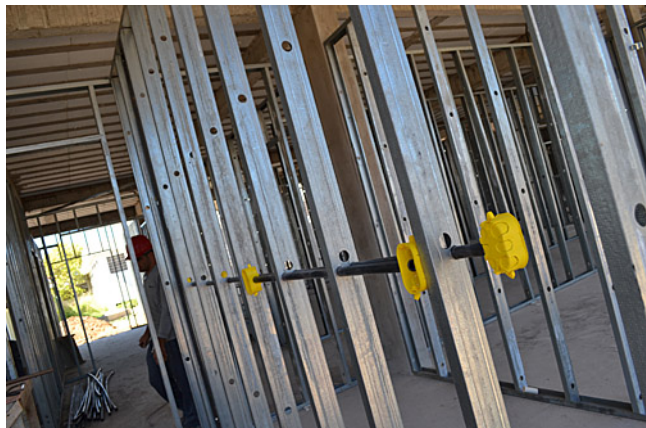


### 22/10/2014 - Hospital de Patos será uma das principais obras de construção a seco do NE



Inauguração está prevista para dezembro; Trevo forneceu as chapas de drywall. Uma das maiores obras de construção a seco da Região Nordeste está prevista para ficar pronta em dezembro. Trata-se do Hospital de Oncologia de Patos, na Paraíba. Orçada em R\$ 6 milhões – recursos provenientes dos governos estadual e federal – a estrutura foi erguida com placas cimentícias ProFort ds e chapas de drywall (paredes e forro) da Trevo.

O Hospital de Oncologia de Patos começou a ser construído em outubro de 2013. Com pouco mais de 2.300 m<sup>2</sup>, atenderá os moradores de 89 municípios que, atualmente, são tratados em hospitais de Campina Grande e João Pessoa.

Para Genival Barboza, engenheiro civil responsável pela obra, a resistência mecânica é uma das principais vantagens da construção a seco. “É muito robusta, tanto que posso vir a usá-la em outras soluções”, afirma.

Em comparação à alvenaria tradicional, Barboza também notou alguns benefícios da construção a seco, como rapidez da obra – demanda um tempo cerca de quatro vezes inferior –, limpeza, facilidade de mudança e baixíssimo índice de desperdício. “Em linhas gerais, o desempenho foi muito satisfatório”.

De acordo com Pricila Correali, gerente comercial da Trevo Drywall, o Hospital de Oncologia de Patos é um marco para a construção civil do Nordeste. “Uma obra dessa importância será o principal cartão de visitas do método de construção a seco na região”, ela afirma.

Fundada em 2008, em Juazeiro do Norte (CE), e pertencente ao fundo de investimentos Rio Bravo, a Trevo Drywall é uma empresa certificada pelo PSQ-Drywall.

Para mais informações, acesse [www.trevobrasil.com.br](http://www.trevobrasil.com.br)

#### **O que é construção a seco?**

Método construtivo em que uma estrutura de perfis leves de aço (steel frame) ou de madeira (wood frame) é fechada com placas cimentícias ou estruturais (OSB), enquanto que, internamente, o revestimento é feito com chapas de drywall. Juntas, garantem rigidez, forma, sustentação e acabamento à edificação. Por dispensar o uso de água, utilizada apenas nas fundações, é chamada de construção a seco ou sistema CES (Construção Energética Sustentável)

**Quais são suas principais vantagens?**

- Preservação do meio ambiente;
- Custo até 30% menor;
- Retorno mais rápido do investimento;
- Menor prazo de execução;
- Fidelidade orçamentária;
- Organização do canteiro de obra;
- Versatilidade;
- Garantia e durabilidade;
- Desempenho termoacústico;
- Maior área útil;
- Facilidade de manutenção.

Foto: divulgação  
SLEA Comunicação