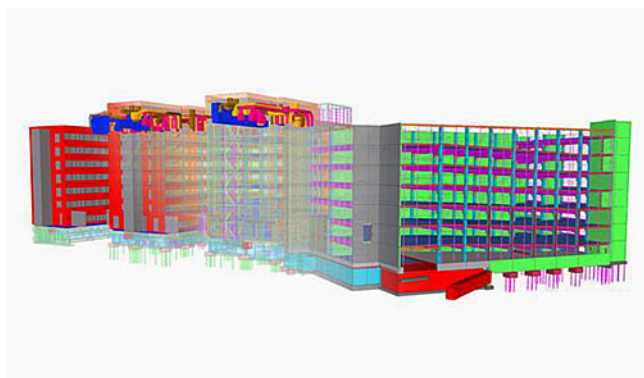


20/10/2014 - Tekla oferece curso oficial de software BIM



Treinamento do software Tekla Structures pode agora ser realizado no Centro de Treinamento da empresa em Campinas, in-company ou na versão on-line

A Tekla, empresa do Grupo Trimble, está oferecendo treinamentos oficiais do seu software de BIM Tekla Structures. O BIM (Building Information Modeling) é hoje a metodologia que está aprimorando os processos do setor de construção mantendo o foco no gerenciamento de informação. E os modelos executáveis criados com o Tekla Structures oferecem suporte para informação de forma mais detalhada, atendendo melhor o setor ao organizar modelos, gerenciar tarefas e evitar conflitos das estruturas para aumentar eficiência e produtividade. Voltados para engenheiros, projetistas, arquitetos, estudantes, docentes, entre outros, os treinamentos do software Tekla dividem-se em básico e avançado para os módulos de projeto, detalhamento, gerenciamento e fabricação de projetos BIM em Estruturas Metálicas, Offshore, Concreto Pré-Moldado e Moldado in-loco. Os cursos oferecem certificados oficiais aos participantes.

Os cursos podem ser realizados no centro de treinamento da empresa em Campinas-SP com datas pré-definidas ou na modalidade in-company. Outra opção é o treinamento online para equipes de projeto em todo o País. Podem ser realizados ainda treinamentos personalizados, para atender as necessidades dos clientes Tekla em módulos específicos.

“Nosso treinamento básico é uma introdução do Tekla Structures para iniciantes, ensinando as funções básicas, enquanto que o avançado é para usuários experientes focando em configurações e customização”, explica Rafael Rigoni, gerente de Treinamento e Serviços da Tekla.

Os primeiros treinamentos do software Tekla Structures já foram realizados e concluídos com sucesso. Em parceria com a ABCIC e ABCEM serão oferecidas novas datas de treinamento em São Paulo. Os interessados pode consultar o site www.tekla.com para verificar a agenda de cursos. A Tekla informa ainda que todo participante deve levar seu computador pessoal, com sistema operacional Windows, para a instalação da última versão educacional do software durante o curso.

Mais informações e datas pelo site da Tekla ou com Rafael Rigoni – rafael.rigoni@tekla.com.

Tekla - A Tekla impulsiona a evolução dos modelos de informações digitais e proporciona uma vantagem competitiva nos setores de construção, energia e infraestrutura. Fundada em 1966, a empresa possui clientes em mais de 100 países, escritórios em 20 países e uma rede global de

parceiros. A Tekla Building & Construction é parte da Trimble Buildings, um grupo focado em soluções de tecnologia que melhoram a colaboração, eficiência e precisão no ciclo de vida de projeto-construção-operação (DBO) da construção.

LVBA Comunicação