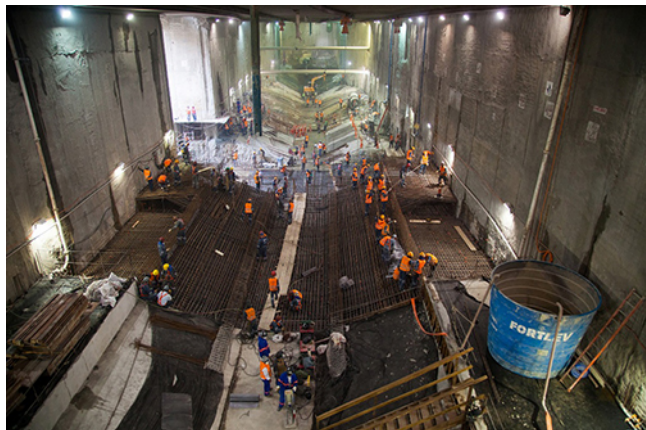


08/06/2015 - Linha 4 do Metrô Rio: Estação Antero de Quental, no Leblon, está 100% escavada



Mais uma estação da Linha 4 do Metrô está completamente escavada. O Consórcio Linha 4 Sul, responsável pelas obras entre Ipanema e Gávea, concluiu a escavação da Estação Antero de Quental, no Leblon, Rio de Janeiro. A 20 metros de profundidade, a estação vai beneficiar mais de 35 mil pessoas por dia, a partir do primeiro semestre de 2016, quando estiver em funcionamento. Agora, a Linha 4 do Metrô, uma obra do Governo do Estado do Rio de Janeiro, contabiliza quatro estações 100% escavadas: São Conrado, Jardim Oceânico, Nossa Senhora da Paz e Antero de Quental.

O trabalho está sendo feito em etapas coordenadas: enquanto equipes de colaboradores do Consórcio Linha 4 Sul concluíam a escavação, outras avançavam com montagem da forma e concretagem do fundo da estação, no trecho já escavado por onde passará o Tunnel Boring Machine, o 'Tatuzão', que deve chegar na Estação Antero de Quental em meados de outubro. Desde o início da escavação, foram retirados 104 mil metros cúbicos de areia, quantidade suficiente para encher 41 piscinas olímpicas.

Na atual fase de trabalhos, as lajes de cobertura (teto) e de acesso de passageiros estão executadas. Os colaboradores iniciaram a construção das plataformas de embarque e desembarque. As obras civis das bilheterias, salas de supervisão, enfermaria, assim como o acesso de passageiros pela Avenida Bartolomeu Mitre recebem acabamentos: o piso de granito neste andar foi assentado e as pastilhas estão sendo colocadas nas paredes. A cobertura metálica com vidros para este acesso já está sendo fabricada. No acesso pela Rua General Urquiza, as escadas foram construídas e os colaboradores se dedicam ao muro de apoio das estruturas metálicas da cobertura.

A etapa seguinte é a construção do mezanino. Até este momento da obra, foram utilizadas 5.700 toneladas de aço, o que equivale à mais da metade do peso da Torre Eiffel de Paris. Quanto ao concreto, foram consumidos 34 mil metros cúbicos, quase a metade do material utilizado na construção do estádio do Maracanã.

O serviço de tratamento de solo (jet grouting) que era realizado na esquina das avenidas Ataulfo de Paiva e Bartolomeu Mitre também terminou e o cruzamento foi liberado no dia 23 de maio. A calçada do local foi recomposta e uma nova sinalização foi implantada para auxiliar condutores e pedestres.

Mais de 300 mil pessoas vão usar a Linha 4 do Metrô

A Linha 4 do Metrô do Rio de Janeiro (Barra da Tijuca—Ipanema) é uma obra do Governo do Estado do Rio de Janeiro e vai transportar, a partir de 2016, mais de 300 mil pessoas por dia, retirando das ruas cerca de 2 mil veículos por hora/pico. Serão seis estações (Jardim Oceânico, São Conrado, Gávea, Antero de Quental, Jardim de Alah e Nossa Senhora da Paz) e aproximadamente 16 quilômetros de extensão. A Linha 4 do Metrô entrará em operação no primeiro semestre de 2016, após passar por uma fase de testes. Será possível ir da Barra a Ipanema em 13 minutos e, da Barra ao Centro, em 34 minutos. Os usuários poderão ainda deslocar-se da Barra da Tijuca até a Pavuna, pagando apenas uma tarifa.

Foto: divulgação / FVD Studio

Assessoria de Imprensa da Linha 4 do Metrô

FSB Comunicação